

# Réseau départemental de suivi thermique des cours d'eau du Bas-Rhin

Campagne n°2 du 15 mai au 30 mai 2023



**2023**

Avec le soutien de

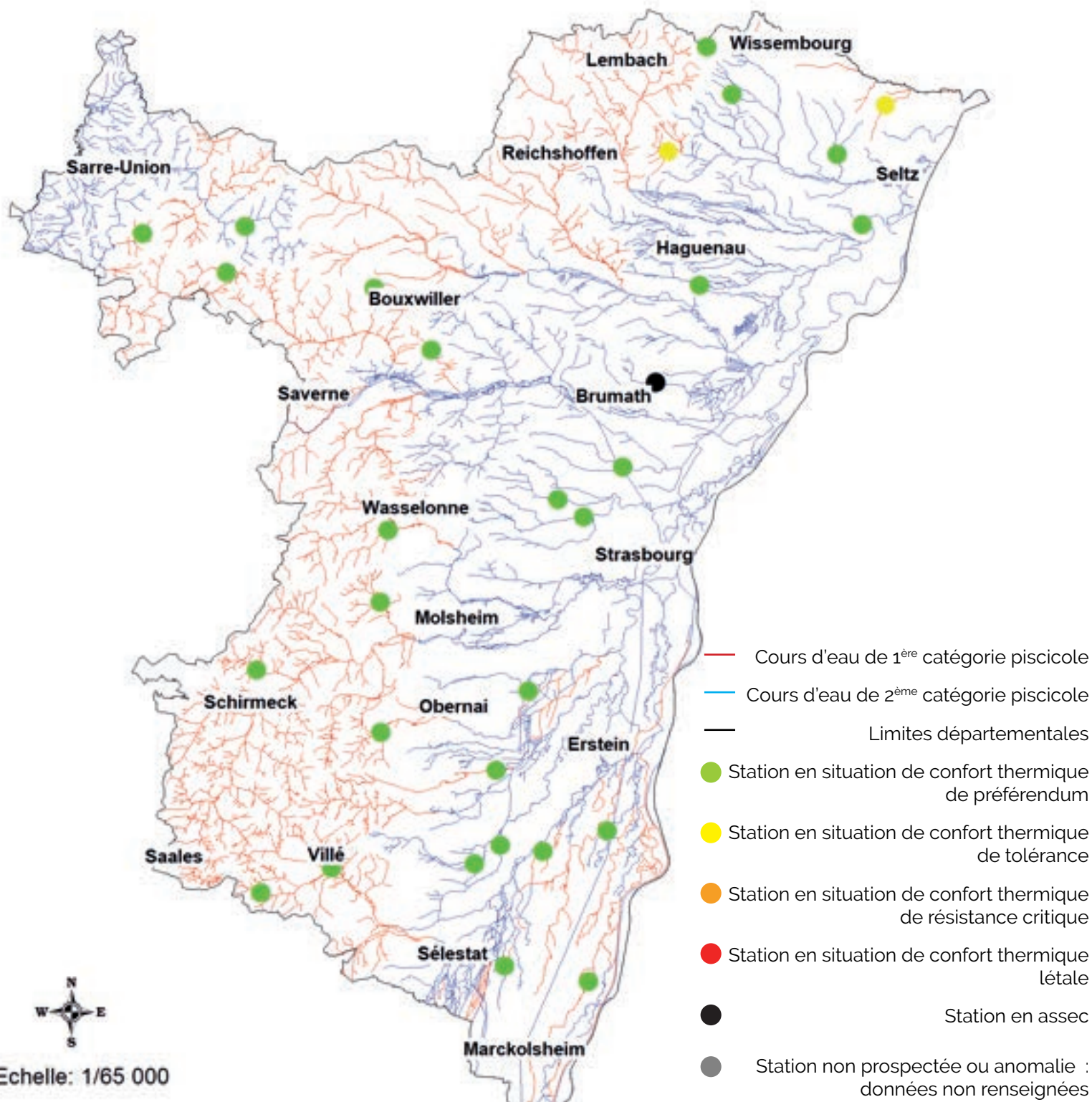


**Espèces : Truite fario/Chevesne**



# Synthèse cartographique

Situation au 30/05



Réalisation : Fédération du Bas-Rhin pour la Pêche et la Protection du Milieu Aquatique

Source : Fédération du Bas-Rhin pour la Pêche et la Protection du Milieu Aquatique

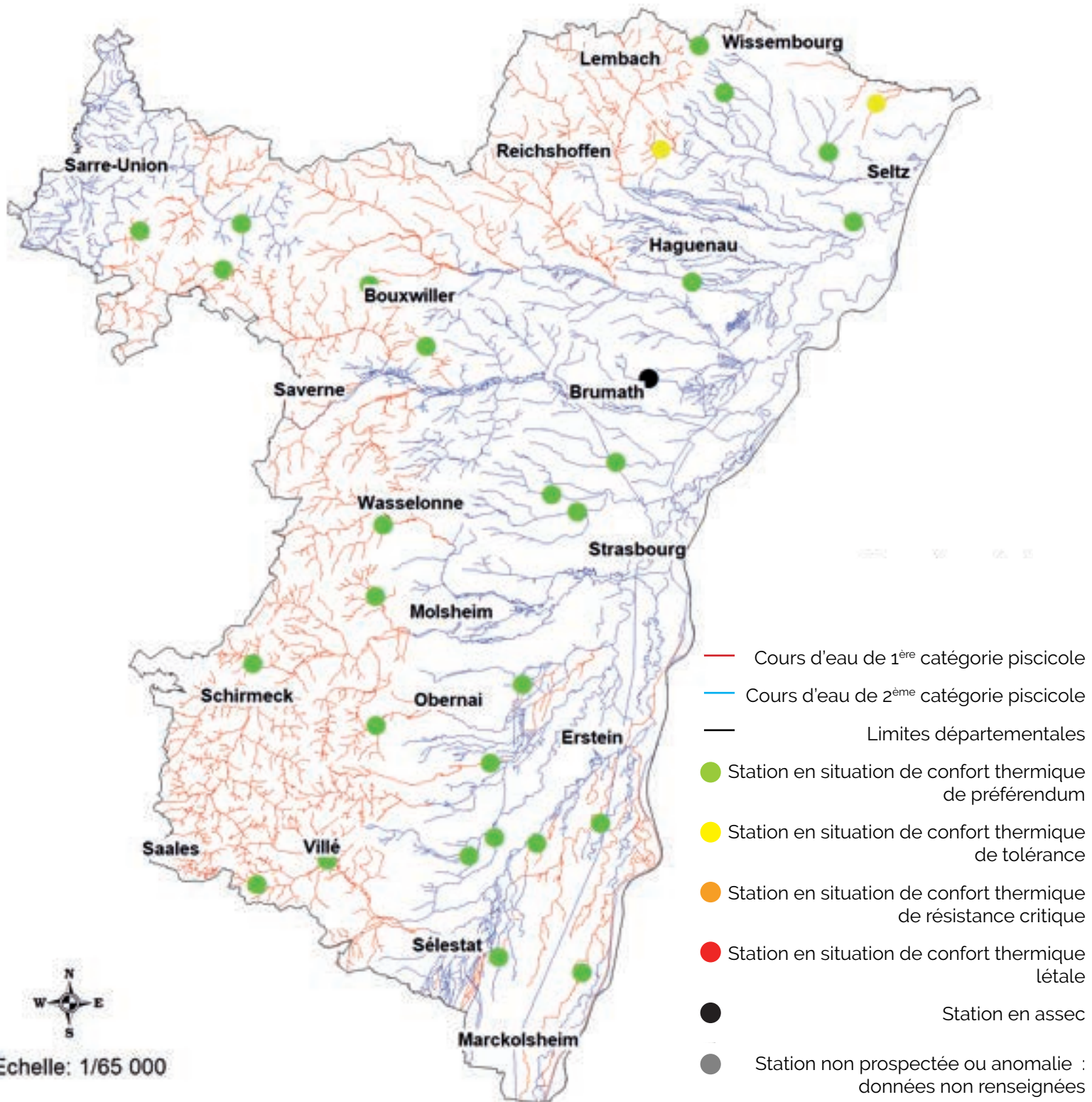
Date de création : 01/06/2023

Fond : BD Carthage

# Synthèse cartographique



Etat cumulatif du 01/05 au 30/05



Echelle: 1/65 000

Réalisation : Fédération du Bas-Rhin pour la Pêche et la Protection du Milieu Aquatique

Source : Fédération du Bas-Rhin pour la Pêche et la Protection du Milieu Aquatique

Date de création : 01/06/2023

Fond : BD Carthage

# Etat et évolution des stations : tableau de synthèse

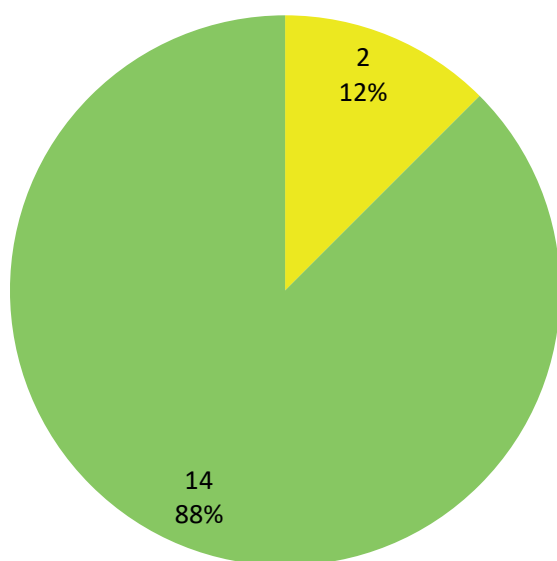
Catég. Pisc. du cours d'eau	Espèce cible station	Nom de la station	Zone de confort thermique		
			Campagne N°1 01/05 - 14/05	Campagne N°2 15/05 - 30/05	Etat cumulatif 01/05 - 30/05
1ère	TRF	Le Giessen à Urbeis			
		L'Ischert à Saasenheim			
		L'Ehn à Boersch			
		Le Tiergartengraben à Neuwiller-les-Saverne			
		L'Erlenbach à Villé			
		Le Seltzbach à Preuschdorf			
		Le Vogelslach à Burbach			
		Le Landbach à Niederlauterbach			
		Le Schnurgraben à Printzheim			
		Le Neugraben à Huttenheim			
		L'Isch à Ottwiller			
		Le Lauterbaechel à Wissembourg			
		La Kirneck à Valff			
		Le Tiefenbach à Wisches			
		Le Sathbach à Cosswiller			
Le Schleithal à Balbronn					
2ème	CHE	Le Warsbach à Croettwiller			
		L'Ehn à Bischoffsheim			
		Le Trulygraben à Herbsheim			
		Le Neubaechel à Vendenheim			
		L'Ottwillergraben à Tieffenbach			
		La Souffel à Dingsheim			
		Le Ruisseau d'Avenheim à Truchtersheim			
		Le Bremmelbaechel à Cleebourg			
		Le Hanfgraben à Baldenheim			
		Le Lohgraben à Weitbruch			
		Le Meergraben à Forstfeld			
		Le Brumbach à Haguenuau			
		La Scheer à Sermersheim			
		La Schernetz à Epfig			



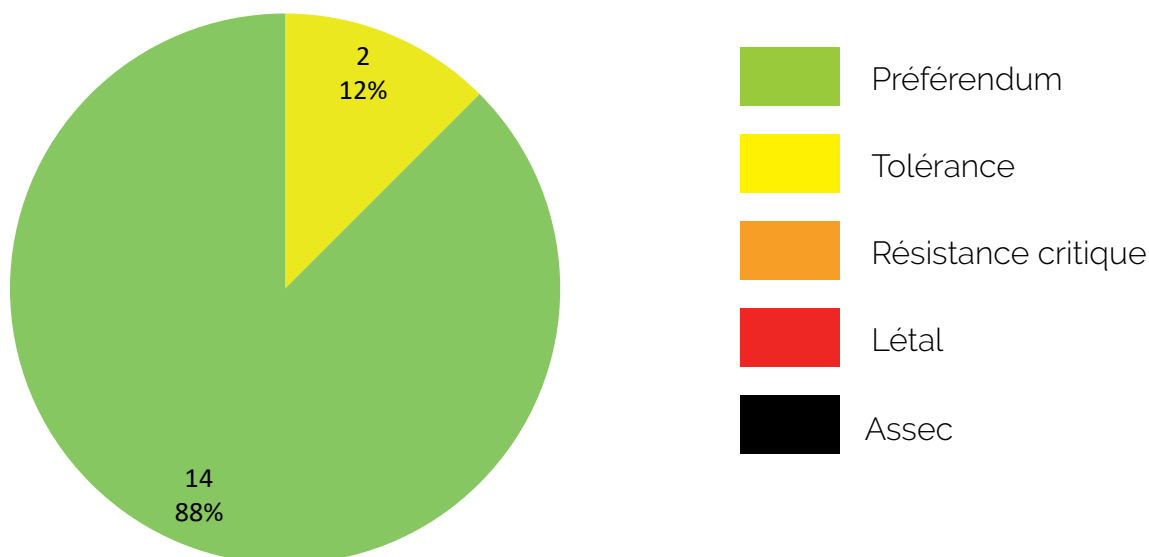
# Etat et évolution : graphiques

## 1<sup>ère</sup> catégorie

Etat des zones de confort thermique de l'espèce **Truite fario** dans les cours d'eau de 1<sup>ère</sup> catégorie  
Campagne n°2 du 15/05 au 30/05/2023



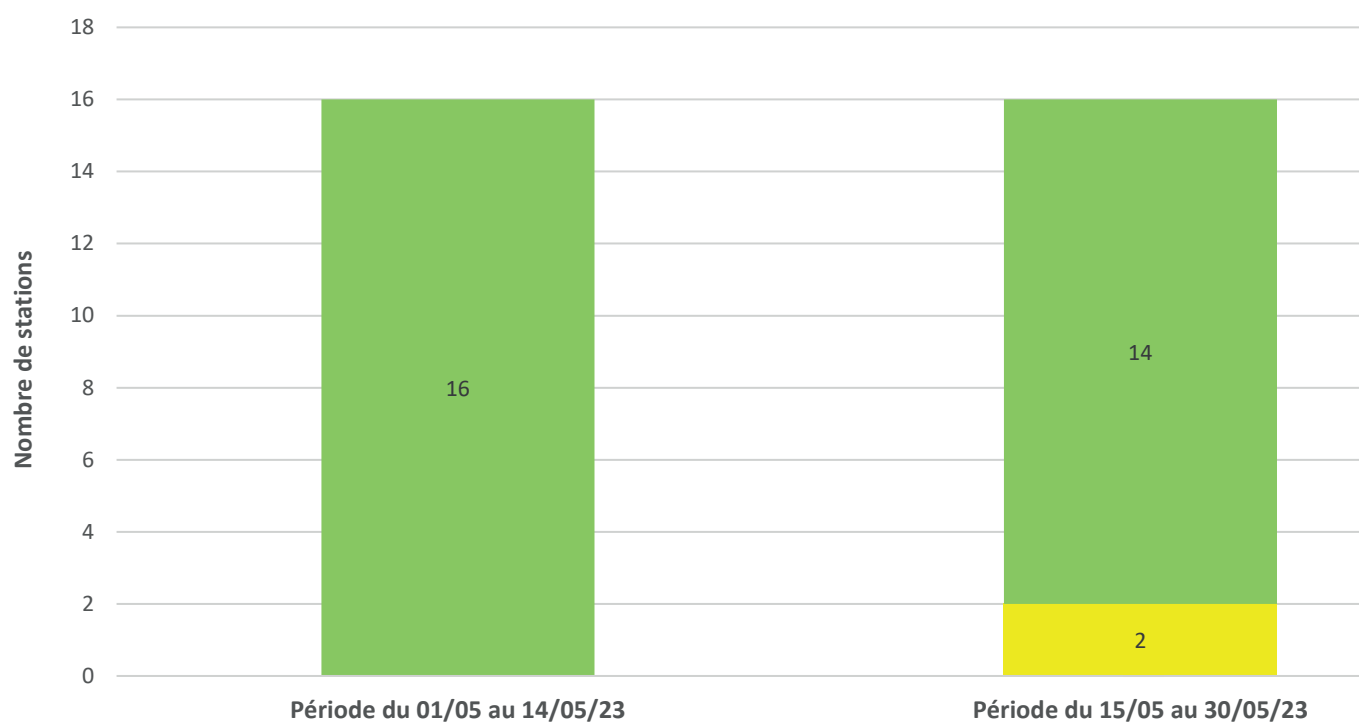
Etat cumulatif des zones de confort thermique de l'espèce **Truite fario** dans les cours d'eau de 1<sup>ère</sup> catégorie  
Période du 01/05 au 30/05/2023



# Etat et évolution : graphiques

## 1<sup>ère</sup> catégorie

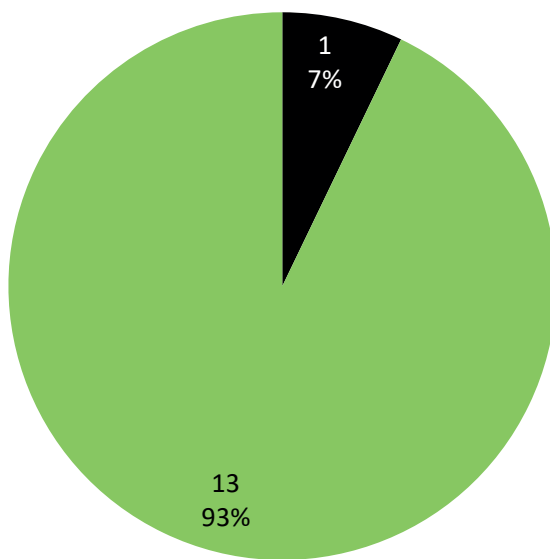
Evolution des zones de confort thermique de l'espèce **Truite fario** dans les cours d'eau de 1<sup>ère</sup> catégorie



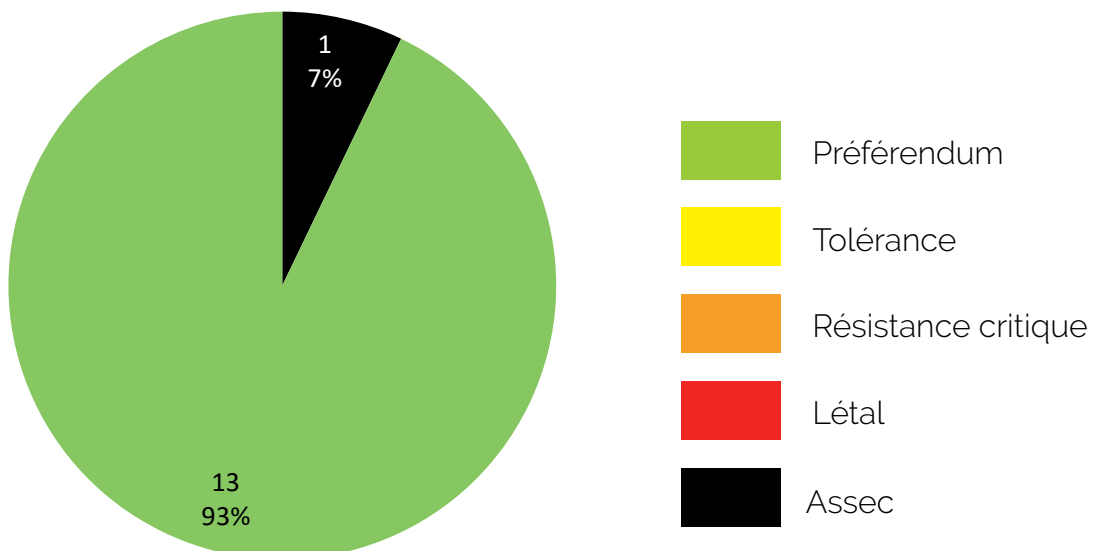
# Etat et évolution : graphiques

## 2<sup>ème</sup> catégorie

Etat des zones de confort thermique de l'espèce **Chevesne** dans les cours d'eau de 2<sup>ème</sup> catégorie  
Campagne n°2 du 15/05 au 30/05/2023



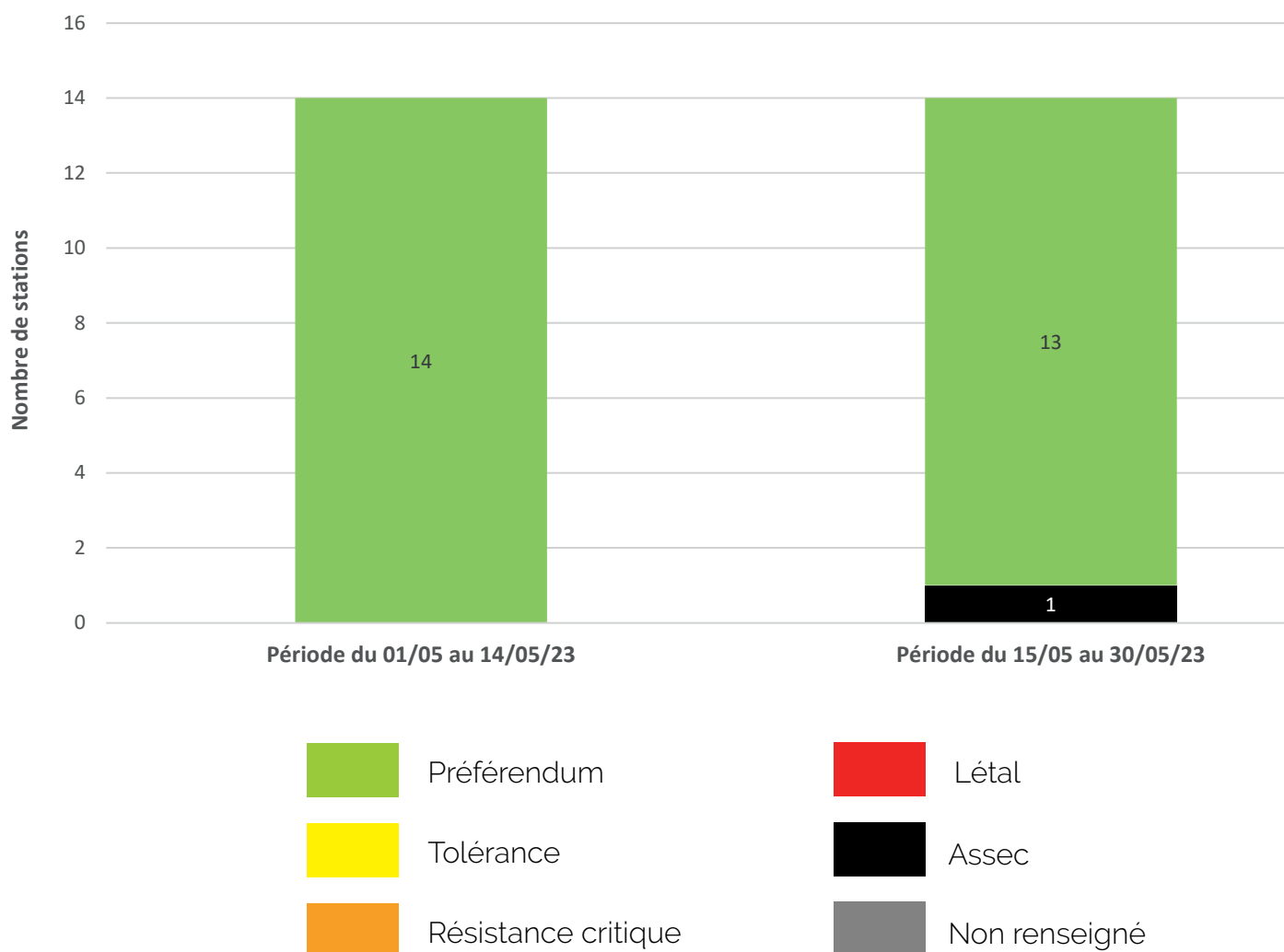
Etat cumulatif des zones de confort thermique de l'espèce **Chevesne** dans les cours d'eau de 2<sup>ème</sup> catégorie  
Période du 01/05 au 30/05/2023



# Etat et évolution : graphiques

## 2<sup>ème</sup> catégorie

Evolution des zones de confort thermique de l'espèce **Chevesne** dans les cours d'eau de 2<sup>ème</sup> catégorie





# Commentaire

**C**ette 2<sup>ème</sup> campagne de suivi thermique des températures d'eau traite des données de températures relevées sur les 30 sondes du réseau *entre le 15 et le 30 mai 2023 inclus*.

Deux cours d'eau, le Seltzbach à Preusdorf et le Landbach à Niederlauterbach (1<sup>ère</sup> catégorie piscicole), **montrent des signes d'échauffement** susceptibles d'engendrer une **situation de stress** chez certaines espèces piscicoles. Un cours d'eau, le Lohgraben à Weitbruch

(2<sup>ème</sup> catégorie) **est constaté en assec**. Ce bilan est cependant **moins préoccupant que celui de l'année 2022 pour la même période** où 56% des stations de 1<sup>ère</sup> catégorie et 28% de celles de 2<sup>nde</sup> subissaient déjà des altérations thermiques ou des assecs. Les **conditions climatiques des prochaines semaines, annoncées relativement chaudes et sans précipitations, risquent** néanmoins de **dégrader rapidement la situation dans les cours d'eau**.

## Prochaine campagne de mesure - 14 juin



**Fédération de Pêche du Bas-Rhin  
pour la Pêche et la Protection du Milieu Aquatique**

3 rue Bellevue  
67203 Oberschaefolsheim  
peche67.fr  
03 88 10 52 20