

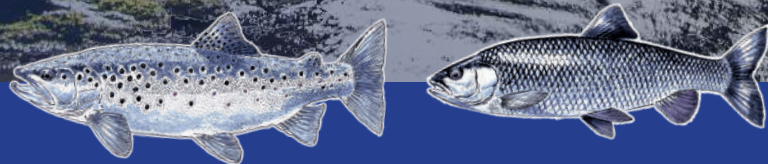


Espèces : Truite fario/Chevesne

2022

RESEAU DEPARTEMENTAL DE SUIVI THERMIQUE DES COURS D'EAU DU BAS-RHIN

Campagne n°8 du 15 août au 31 août 2022

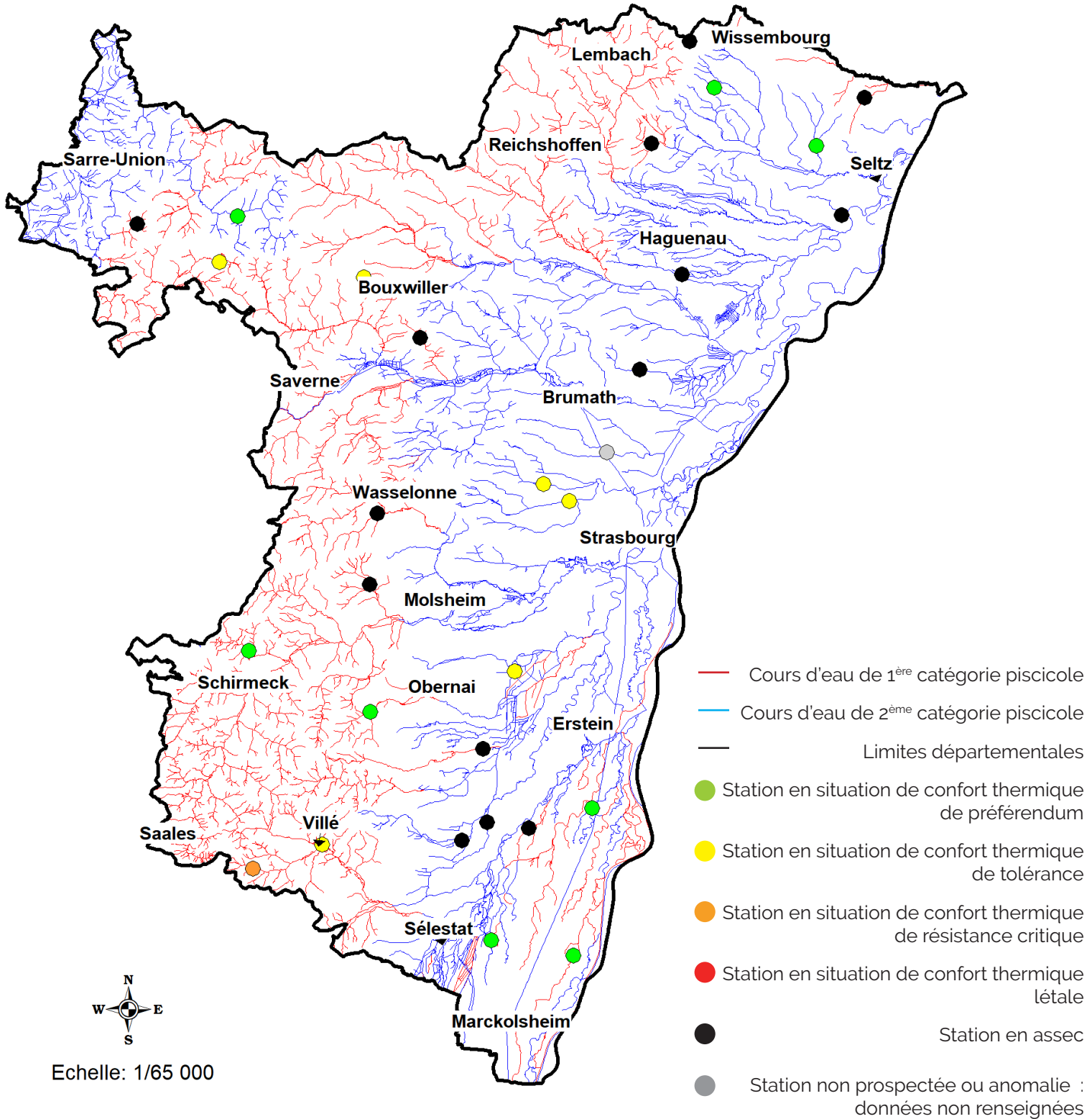


Avec le soutien de



Synthèse cartographique

Situation au 31/08



Réalisation : Fédération du Bas-Rhin pour la Pêche et la Protection du Milieu Aquatique

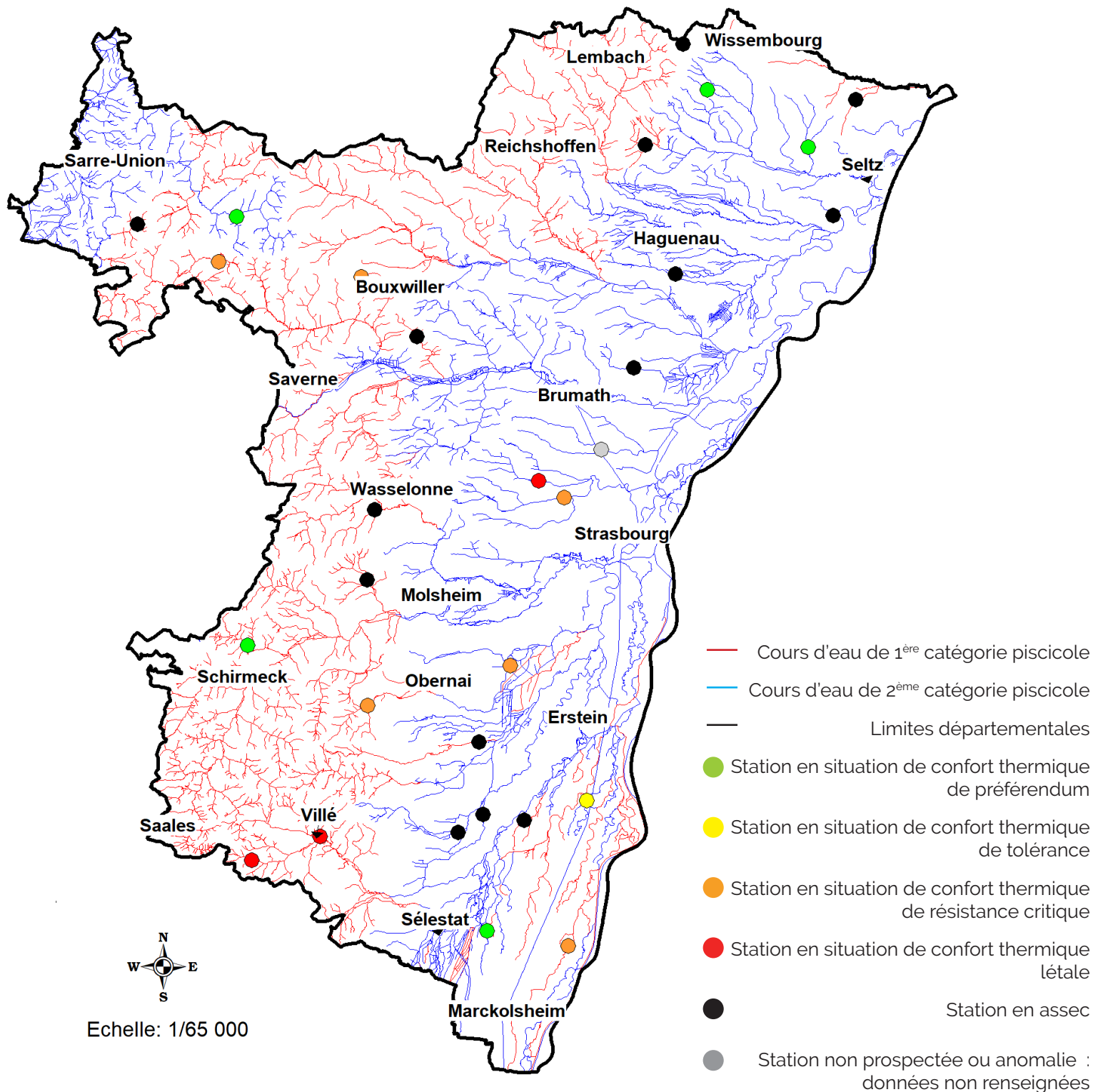
Source : Fédération du Bas-Rhin pour la Pêche et la Protection du Milieu Aquatique

Date de création : 06/09/2022

Fond : BD Carthage

Synthèse cartographique

Etat cumulatif du 15/08 au 31/08



Réalisation : Fédération du Bas-Rhin pour la Pêche et la Protection du Milieu Aquatique

Source : Fédération du Bas-Rhin pour la Pêche et la Protection du Milieu Aquatique

Date de création : 06/09/2022

Fond : BD Carthage

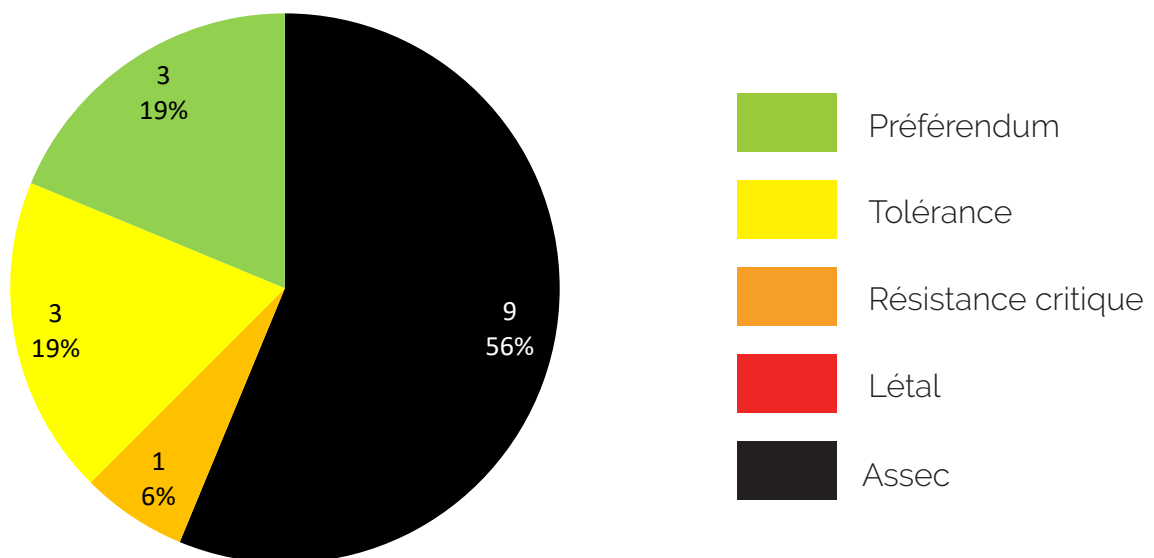
Etat et évolution : tableau de synthèse

Categ. d'eau	Espèce cible station	Nom de la station	Zone de confort thermique								Etat cumulatif 01/05 - 14/08/22
			Cam- pagne N°1	Cam- pagne N°2	Cam- pagne N°3	Cam- pagne N°4	Cam- pagne N°5	Cam- pagne N°6	Cam- pagne N°7	Cam- pagne N°8	
			01/05 - 15/05	16/05 - 30/05	01/06 - 15/06	16/06 - 30/06	30/06 - 17/07	18/07 - 27/07	28/07 - 14/08	15/08 - 31/08	
1ère	Truite fario	Le Giessen à Urbeis	■	■	■	■	■	■	■	■	■
		L'Ischert à Saasenheim	■	■	■	■	■	■	■	■	■
		L'Ehn à Boersch	■	■	■	■	■	■	■	■	■
		Le Tiergartengraben à Neuwiller-les-Saverne	■	■	■	■	■	■	■	■	■
		L'Erlenbach à Villé	■	■	■	■	■	■	■	■	■
		Le Seltzbach à Preusdorf	■	■	■	■	■	■	■	■	■
		Le Vogelslach à Burbach	■	■	■	■	■	■	■	■	■
		Le Landbach à Niederlauterbach	■	■	■	■	■	■	■	■	■
		Le Schnurgraben à Printzheim	■	■	■	■	■	■	■	■	■
		Le Neugraben à Huttenheim	■	■	■	■	■	■	■	■	■
		L'Isch à Ottwiller	■	■	■	■	■	■	■	■	■
		Le Lauterbaechel à Wissembourg	■	■	■	■	■	■	■	■	■
		La Kirneck à Valff	■	■	■	■	■	■	■	■	■
		Le Tiefenbach à Wisches	■	■	■	■	■	■	■	■	■
		Le Sathbach à Cosswiller	■	■	■	■	■	■	■	■	■
Le Schleithal à Balbronn	■	■	■	■	■	■	■	■	■		
2ème	Chevesne	Le Warsbach à Croettwiller	■	■	■	■	■	■	■	■	■
		L'Ehn à Bischoffsheim	■	■	■	■	■	■	■	■	■
		Le Trulygraben à Herbsheim	■	■	■	■	■	■	■	■	■
		Le Neubaechel à Vendenheim	■	■	■	■	■	■	■	■	■
		L'Ottwillergraben à Tieffenbach	■	■	■	■	■	■	■	■	■
		La Souffel à Dingsheim	■	■	■	■	■	■	■	■	■
		Le Ruisseau d'Avenheim à Truchtersheim	■	■	■	■	■	■	■	■	■
		Le Bremmelbaechel à Cleebourg	■	■	■	■	■	■	■	■	■
		Le Hanfgraben à Baldenheim	■	■	■	■	■	■	■	■	■
		Le Lohgraben à Weitbruch	■	■	■	■	■	■	■	■	■
		Le Meergraben à Forstfeld	■	■	■	■	■	■	■	■	■
		Le Brumbach à Haguenu	■	■	■	■	■	■	■	■	■
		La Scheer à Sermersheim	■	■	■	■	■	■	■	■	■
		La Schernetz à Epfig	■	■	■	■	■	■	■	■	■

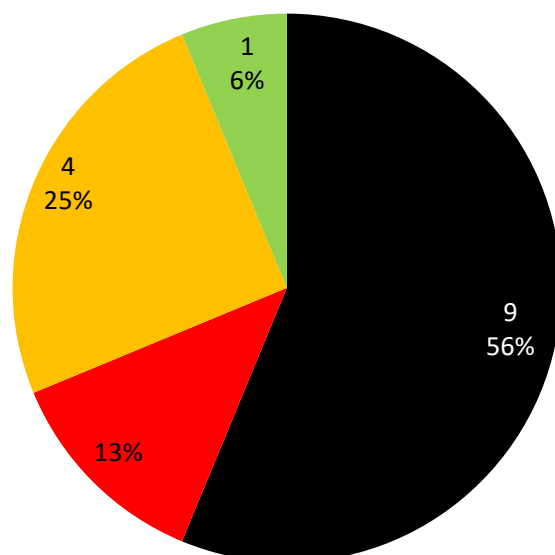
Etat et évolution : graphiques

1ère catégorie

Etat des zones de confort thermique de l'espèce **Truite fario** dans les cours d'eau de 1^{ère} catégorie
Campagne n°8 du 15/08 au 31/08



Etat cumulatif des zones de confort thermique de l'espèce **Truite fario** dans les cours d'eau de 1^{ère} catégorie
Période du 01/05 au 31/08/2022



A ce jour,

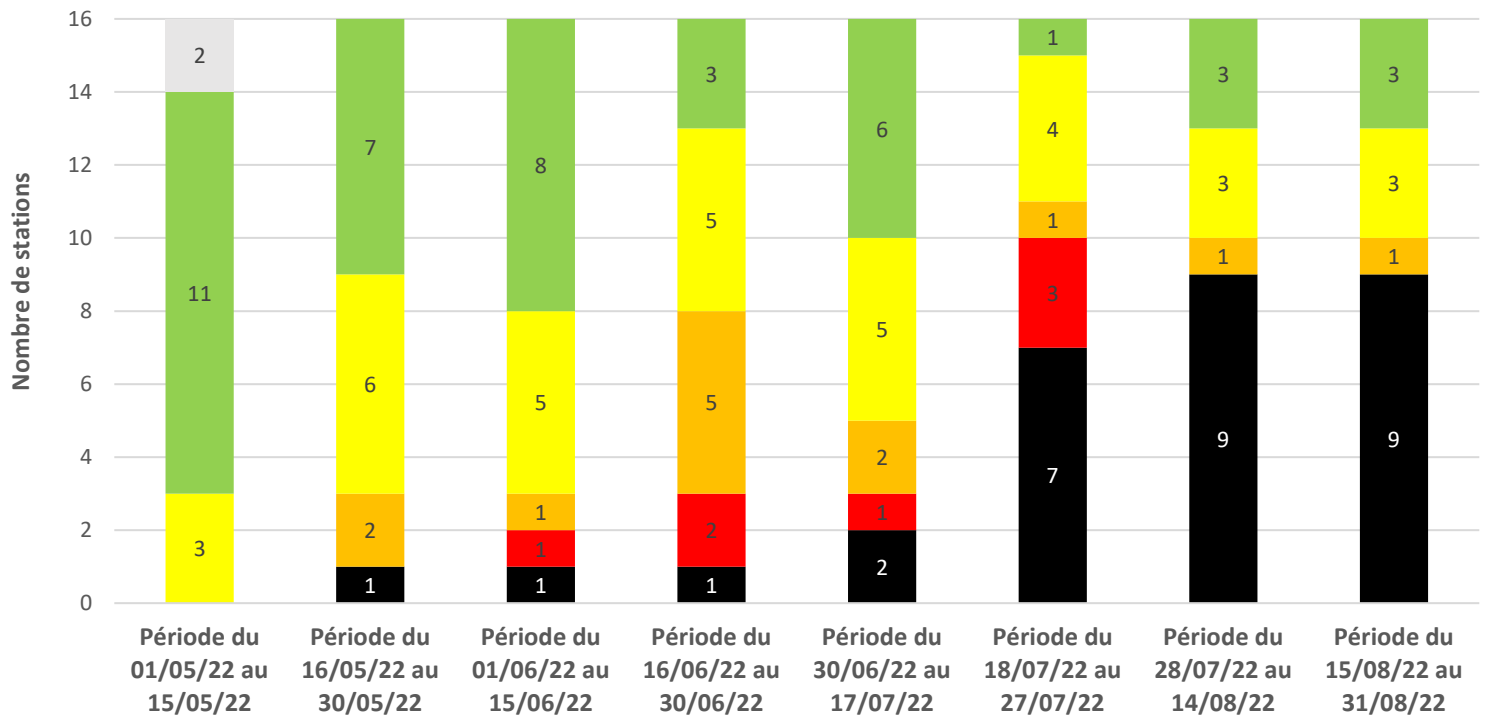
94%

des cours d'eau
profondément impactés

Etat et évolution : graphiques

1ère catégorie

Evolution des zones de confort thermique de l'espèce **Truite fario** dans les cours d'eau de 1^{ère} catégorie



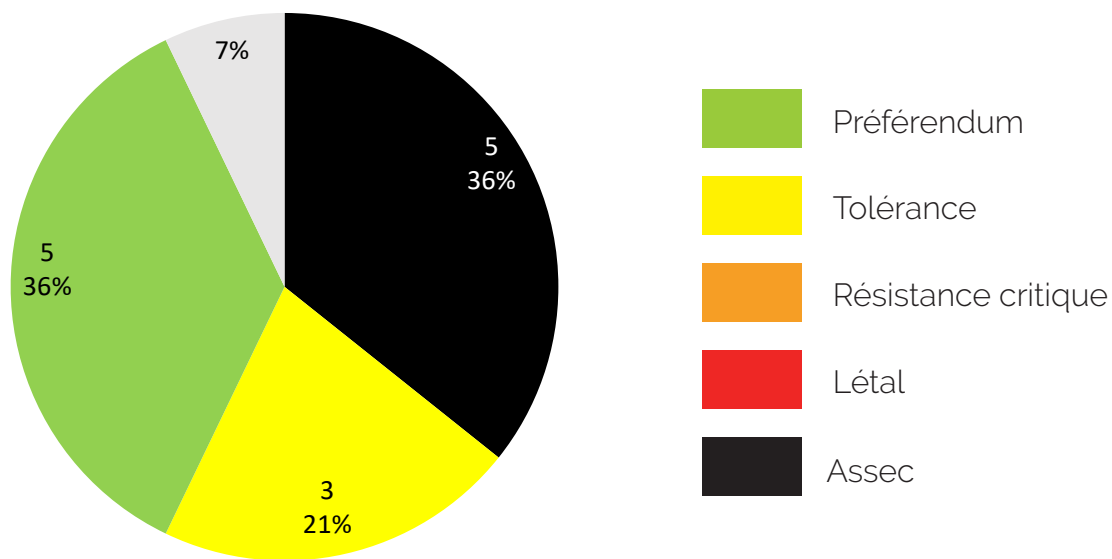
+ 50% stations en assec au 31/08



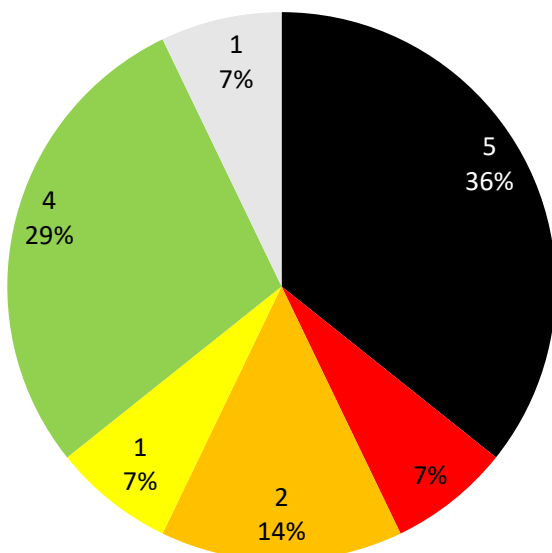
Etat et évolution : graphiques

2ème catégorie

Etat des zones de confort thermique de l'espèce **Chevesne** dans les cours d'eau de 2^{ème} catégorie
Campagne n°8 du 15/08 au 31/08



Etat cumulé des zones de confort thermique de l'espèce **Chevesne** dans les cours d'eau de 2^{ème} catégorie
Période du 01/05 au 31/08/2022



A ce jour,

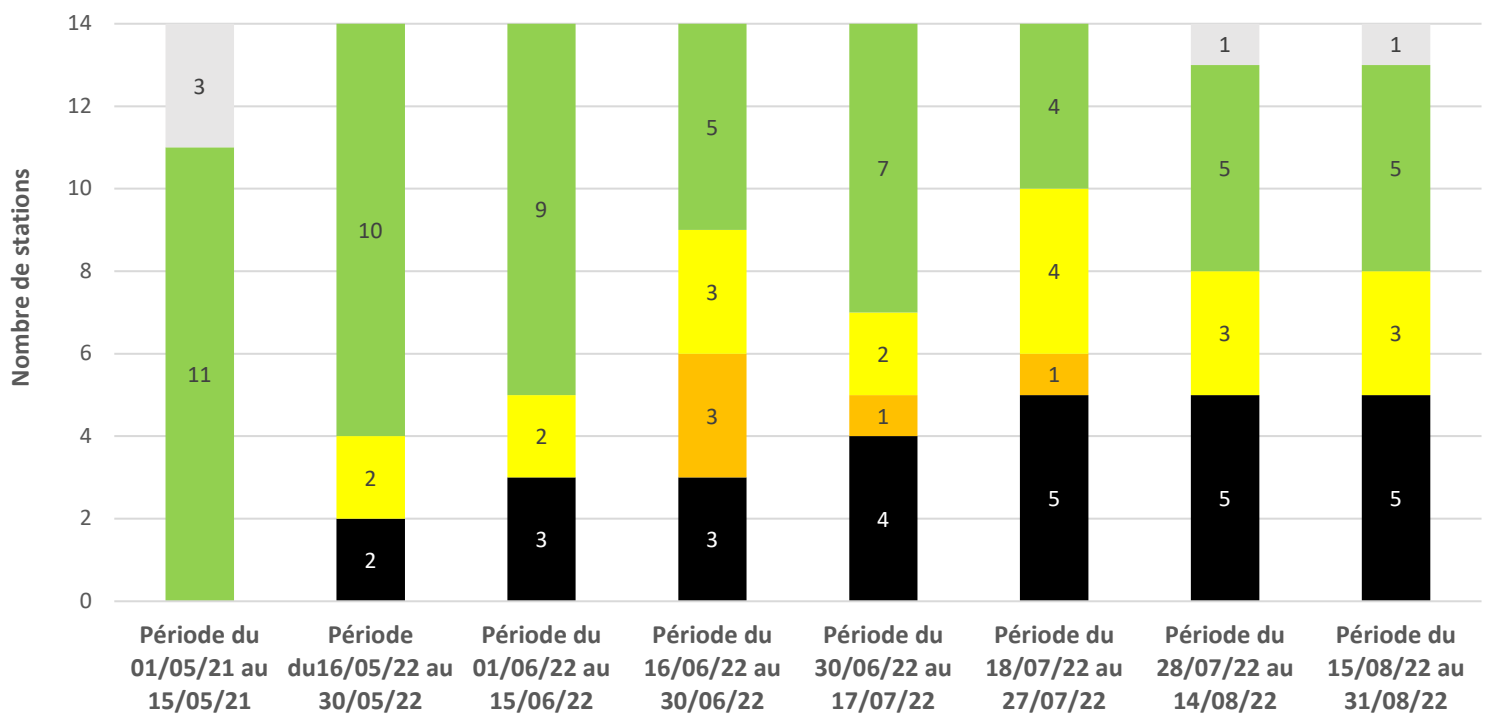
54%

des cours d'eau
profondément impactés

Etat et évolution : graphiques

2ème catégorie

Evolution des zones de confort thermique de l'espèce **Chevesne** dans les cours d'eau de 2^{ème} catégorie



36% des cours d'eau sont en assec



Commentaire

Cette 8^{ème} campagne de suivi thermique des cours d'eau bas-rhinois, réalisée sur la période du 15 au 31 août 2022, ne montre **aucune amélioration des situations d'assec** : les écoulements de 9 stations de première catégorie piscicole et 5 de seconde catégorie ne sont toujours pas restaurés. À noter que, au moment des relevés, les cours d'eau n'ont pas encore bénéficié des précipitations localement importantes du 03/09.

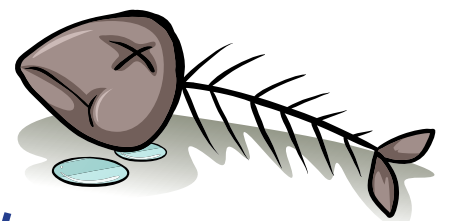
Une **légère amélioration des conditions de températures**

est néanmoins à constater, en rapport notamment avec des nuits plus fraîches : ainsi, **l'Ehn à Boersch et l'Ischert à Saasenheim recouvrent des conditions thermiques favorables au cycle de vie de la truite fario**, tandis que **l'Erlenbach à Villé, l'Ehn à Bischoffsheim et le Ruisseau d'Avenheim à Truchtersheim voient leur classe de confort thermique s'améliorer**, passant d'une plage de « résistance critique » à une classe de « tolérance ».

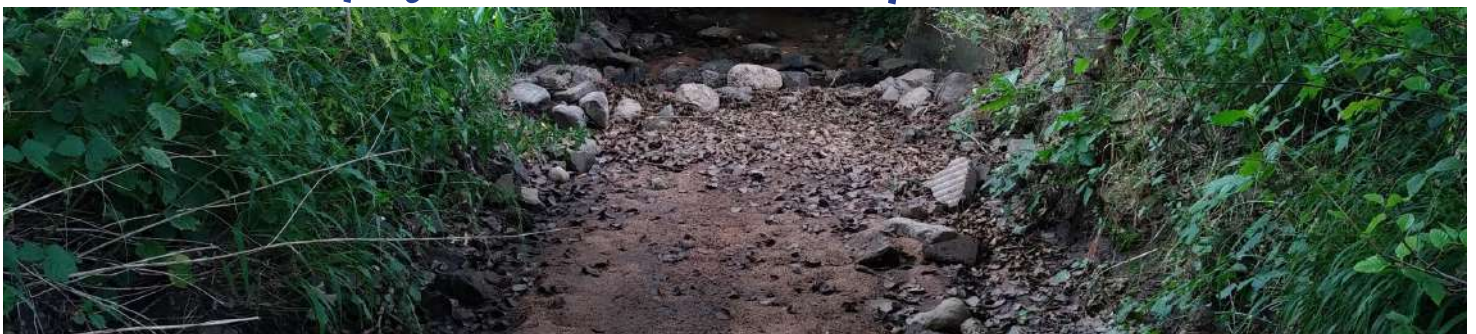
A relever également que la station du Neubaechel

à Vendenheim n'a généré aucune donnée sur cette période, du fait d'un problème technique. Ce souci, déjà apparu sur la campagne n°7, est dorénavant résolu.

Enfin, la situation globale sur l'ensemble de la période estivale, défini comme l'état cumulatif des stations, reste inchangé : **94% des cours d'eau étudiés en première catégorie ont été profondément affectés par les conditions thermiques**, ainsi que **54%** en seconde.



Prochaine campagne de mesure - 15 Septembre



Fédération de Pêche du Bas-Rhin
pour la Pêche et la Protection du Milieu Aquatique

3 rue Bellevue
67203 Oberschaeffolsheim
peche67.fr
03 88 10 52 20