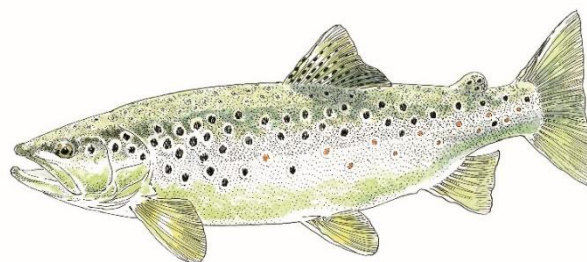
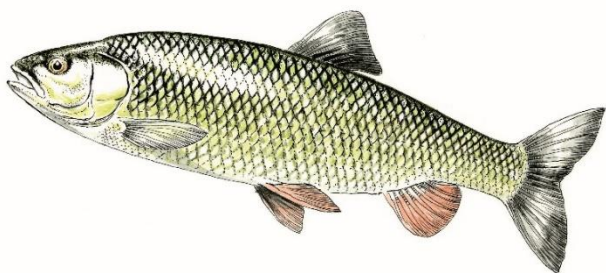


Synthèse des données de suivi thermique des cours d'eau bas-rhinois du réseau d'alerte et de surveillance de la FDAAPPMA67

Année : 2021

Campagne n°7 du 17 Août 2021

Période du 02/08/2021 au 16/08/2021



Réalisé par :

**Fédération du Bas-Rhin pour la Pêche et la Protection du
Milieu Aquatique**

Lieu-dit « La Musau » - RD 228
67203 OBERSCHAEFFOLSHEIM
Tél : 03.88.10.52.20. Mél : federation@peche67.fr

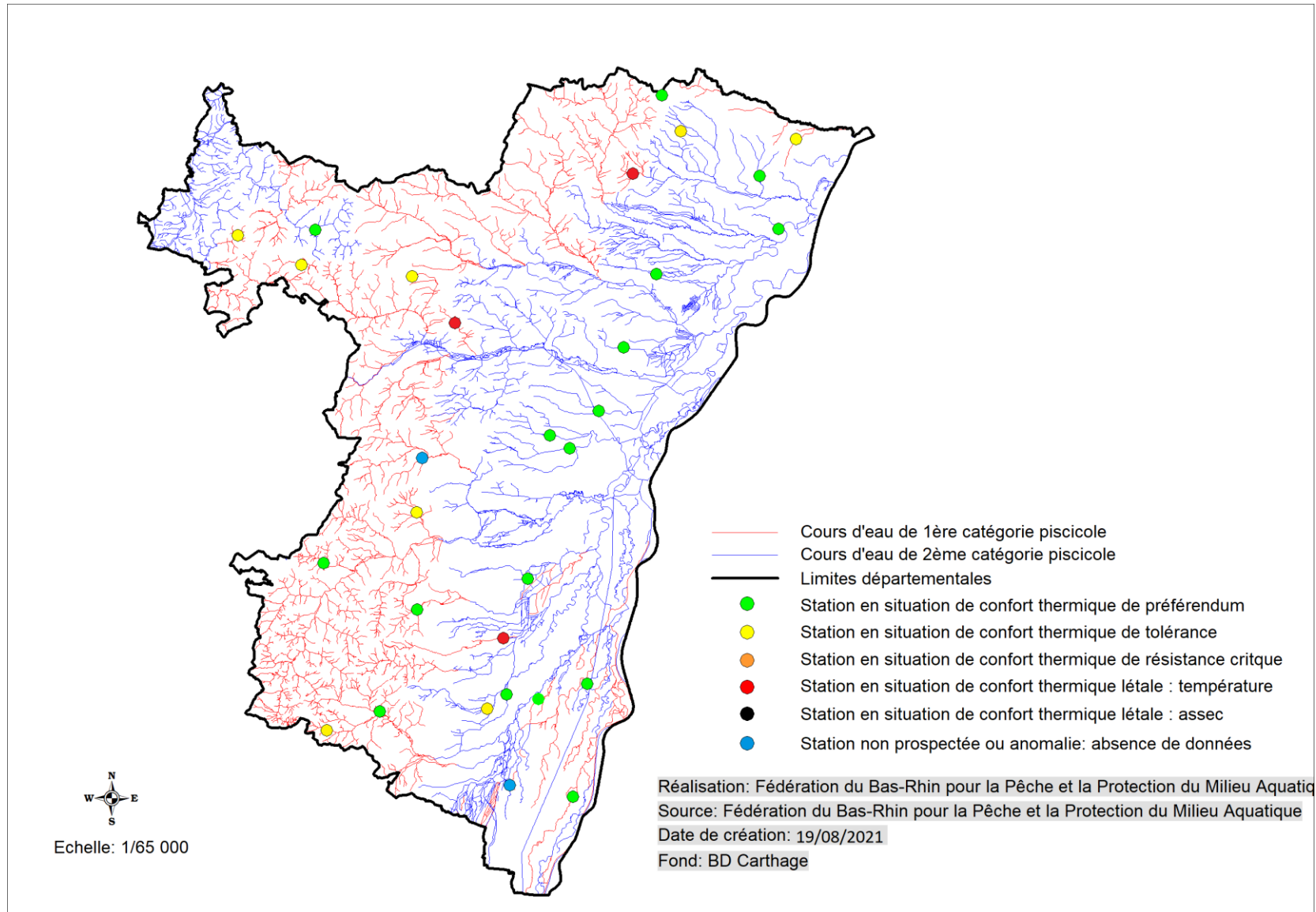


Avec le financement de :



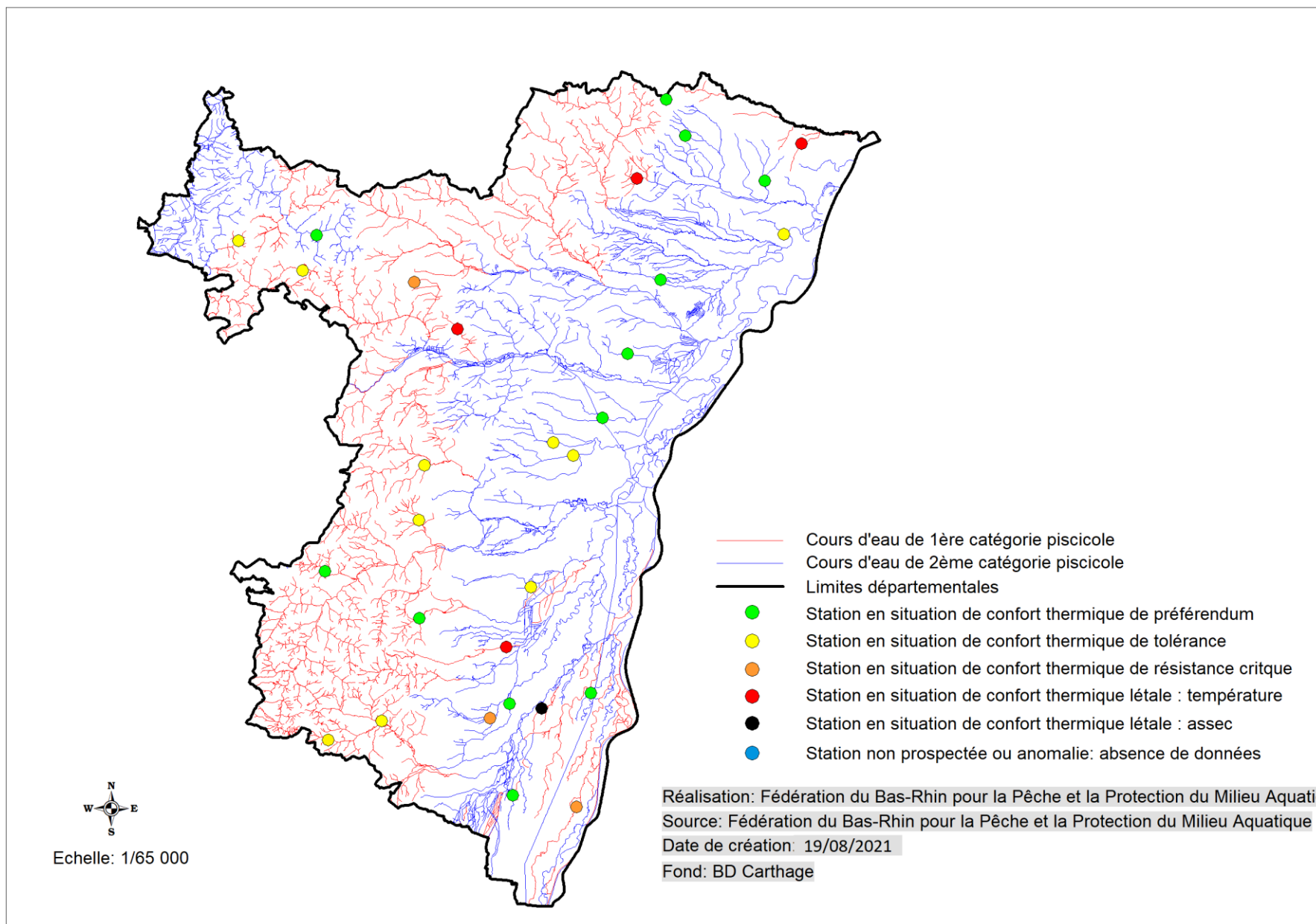
Synthèse cartographique des zones de confort thermique des stations du réseau d'alerte et de surveillance des cours d'eau du Bas-Rhin pour les espèces truite fario et chevesne

Campagne n°7 du 17 Août 2021 Période du 02/08 au 16/08



Synthèse cartographique des zones de confort thermique des stations du réseau d'alerte et de surveillance des cours d'eau du Bas-Rhin pour les espèces truite fario et chevesne

Etat cumulatif sur la période du 15/05 au 16/08/2021



Etat évolutif des zones de confort thermique des stations du réseau d'alerte et de surveillance des cours d'eau du Bas-Rhin pour les espèces truite fario et chevesne : tableau de synthèse

Campagne n°7 du 17 Août 2021 Période du 02/08 au 16/08/2021

Catégorie piscicole du cours d'eau	Espèce repère station	Nom de la station	Cours d'eau	Zone de confort thermique pour l'espèce cible								ETAT CUMULATIF sur la période du 01/05 au 16/08/2021
				Campagne n°1 du 01/05 au 15/05/21	Campagne n°2 du 15/05 au 31/05/21	Campagne n°3 du 01/06 au 11/06/21	Campagne n°4 du 11/06 au 28/06/21	Campagne n°5 du 29/06 au 14/07/21	Campagne n°6 du 15/07 au 01/08/21	Campagne n°7 du 02/08 au 16/08/2021		
1 ^{ère}	TRF	Le Giessen à Urbeis	Le Giessen	préférendum	préférendum	préférendum	préférendum	préférendum	préférendum	préférendum	Tolérance	Tolérance
1 ^{ère}	TRF	L'Ischert à Saassenheim	Ruisseau l'Ischert	préférendum	préférendum	préférendum	résistance critique	préférendum	Absence données	Préférendum	Préférendum	Résistance critique
1 ^{ère}	TRF	L'Ehn à Boersch	Ruisseau l'Ehn	préférendum	préférendum	préférendum	préférendum	préférendum	préférendum	préférendum	Préférendum	Préférendum
1 ^{ère}	TRF	Le Tiergarten à Neuwiller-les-Saverne	Ruisseau le Griesbaechel	préférendum	préférendum	tolérance	tolérance	tolérance	tolérance	tolérance	Tolérance	Résistance critique
1 ^{ère}	TRF	L'Erlenbach à Villé	Ruisseau l'Erlenbach	préférendum	préférendum	préférendum	tolérance	Absence données	préférendum	préférendum	Tolérance	Tolérance
1 ^{ère}	TRF	Le Seltzbach à Preuschoorf	Ruisseau le Seltzbach	préférendum	préférendum	résistance critique	léta	tolérance	résistance critique	Préférendum	Léta	Léta
1 ^{ère}	TRF	Le Vogelslach à Burbach	Ruisseau Burbach	préférendum	préférendum	préférendum	tolérance	préférendum	tolérance	Préférendum	Tolérance	Tolérance
1 ^{ère}	TRF	Le Landbach à Niederlauterbach	Ruisseau le Landbach	préférendum	préférendum	tolérance	léta	tolérance	tolérance	Préférendum	Tolérance	Léta
1 ^{ère}	TRF	Le Schnurgraben à Printzheim	Ruisseau le Lienbach	préférendum	préférendum	tolérance	léta	préférendum	tolérance	Préférendum	Léta	Léta
1 ^{ère}	TRF	Le Neugraben à Huttenheim	Ruisseau Neugraben	préférendum	préférendum	préférendum	préférendum	préférendum	léta	Préférendum	Préférendum	Léta
1 ^{ère}	TRF	L'Isch à Ottwiller	L'Isch	préférendum	préférendum	préférendum	préférendum	préférendum	tolérance	Préférendum	Tolérance	Tolérance
1 ^{ère}	TRF	Le Lauterbaechel à Wissembourg	Ruisseau le Klein Lauterbach	préférendum	préférendum	préférendum	préférendum	préférendum	préférendum	Préférendum	Préférendum	Préférendum
1 ^{ère}	TRF	La Kirneck à Valff	Ruisseau la Kirneck	préférendum	préférendum	préférendum	léta	préférendum	tolérance	Préférendum	Léta	Léta
1 ^{ère}	TRF	Le Tiefenbach à Wisches	Ruisseau Tiefenbach	préférendum	préférendum	préférendum	préférendum	préférendum	préférendum	Préférendum	Préférendum	Préférendum
1 ^{ère}	TRF	Le Sathbach à Cosswiller	Ruisseau le Satbach	préférendum	préférendum	préférendum	tolérance	préférendum	préférendum	Absence de données	Préférendum	Tolérance
1 ^{ère}	TRF	Le Schleithal à Balbronn	Ruisseau Schleithal	préférendum	préférendum	préférendum	tolérance	préférendum	tolérance	Préférendum	Tolérance	Tolérance

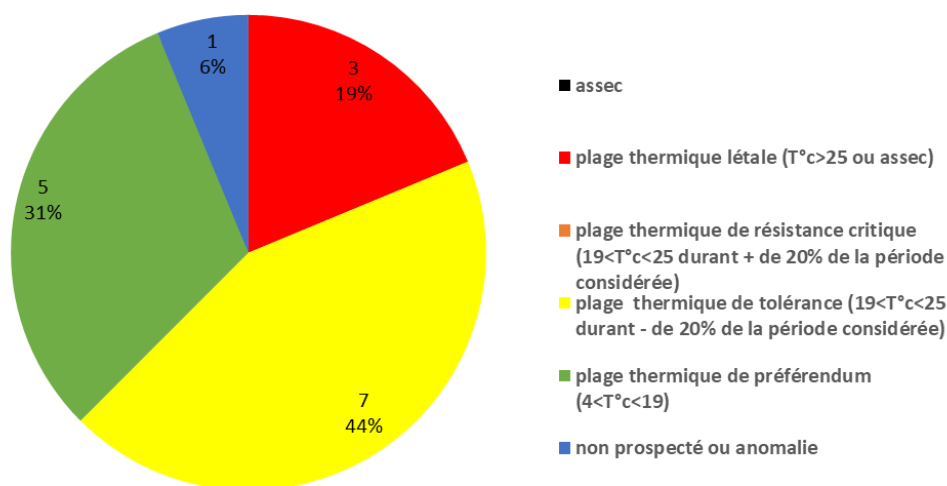
Catégorie piscicole du cours d'eau	Espèce repère station	Nom de la station	Cours d'eau	Zone de confort thermique pour l'espèce cible								ETAT CUMULATIF sur la période du 01/05 au 16/08/21
				Campagne n°1 du 01/05 au 15/05/21	Campagne n°2 du 15/05 au 31/05/21	Campagne n°3 du 01/06 au 11/06/21	Campagne n°4 du 11/06 au 28/06/21	Campagne n°5 du 29/06 au 14/07/21	Campagne n°6 du 15/07 au 01/08/21	Campagne n°7 du 02/08 au 16/08/2021		
2 ^{ème}	CHE	Le Warsbach à Croettwiller	Ruisseau le Warsbach	préférendum	préférendum	préférendum	préférendum	préférendum	préférendum	préférendum	Préférendum	Préférendum
2 ^{ème}	CHE	L'Ehn à Bischoffsheim	Ruisseau l'Ehn	préférendum	préférendum	préférendum	tolérance	préférendum	préférendum	préférendum	Préférendum	Tolérance
2 ^{ème}	CHE	Le Trullygraben à Herbsheim	Ruisseau la Vieille Weil	préférendum	préférendum	préférendum	préférendum	préférendum	préférendum	préférendum	Préférendum	Préférendum
2 ^{ème}	CHE	Le Neubaechel à Vendenheim	Ruisseau le Landgraben	préférendum	préférendum	préférendum	préférendum	Absence données	préférendum	préférendum	Préférendum	Préférendum
2 ^{ème}	CHE	L'Ottwillergraben à Tieffenbach	Ruisseau Dit Ottwillergraben	préférendum	préférendum	préférendum	préférendum	préférendum	préférendum	préférendum	Préférendum	Préférendum
2 ^{ème}	CHE	La Souffel à Dingsheim	La Souffel	préférendum	préférendum	préférendum	tolérance	préférendum	préférendum	préférendum	Préférendum	Tolérance
2 ^{ème}	CHE	Le Ruisseau d'Avenheim à Truchtersheim	Ruisseau le Leisbach	préférendum	préférendum	préférendum	tolérance	préférendum	préférendum	préférendum	Préférendum	Tolérance
2 ^{ème}	CHE	Le Bremmelbaechel à Cleebourg	Ruisseau le Schemperbach	préférendum	préférendum	préférendum	préférendum	préférendum	préférendum	préférendum	Préférendum	Préférendum
2 ^{ème}	CHE	Le Hanfgraben à Baldenheim	Ruisseau le Hanfgraben	préférendum	préférendum	préférendum	préférendum	préférendum	préférendum	préférendum	Absence de données	Préférendum
2 ^{ème}	CHE	Le Lohgraben à Weitbruch	Ruisseau l'Hellergraben	préférendum	préférendum	préférendum	préférendum	préférendum	préférendum	préférendum	Préférendum	Préférendum
2 ^{ème}	CHE	Le Meergraben à Forstfeld	Ruisseau Mirgraben	préférendum	préférendum	préférendum	tolérance	Absence données	préférendum	préférendum	Préférendum	Tolérance
2 ^{ème}	CHE	Le Brumbach à Haguenu	Ruisseau le Brumbach	préférendum	préférendum	préférendum	préférendum	préférendum	préférendum	préférendum	Préférendum	Préférendum
2 ^{ème}	CHE	La Scheer à Sermersheim	Ruisseau la Scheer	préférendum	préférendum	préférendum	préférendum	préférendum	préférendum	préférendum	Préférendum	Préférendum
2 ^{ème}	CHE	La Schernetz à Epfig	Ruisseau Schernetz	préférendum	préférendum	préférendum	résistance critique	préférendum	préférendum	préférendum	Tolérance	Résistance critique

Etat et évolution des zones de confort thermique des stations du réseau d'alerte et de surveillance des cours d'eau du Bas-Rhin pour les espèces truite fario et chevesne : graphiques

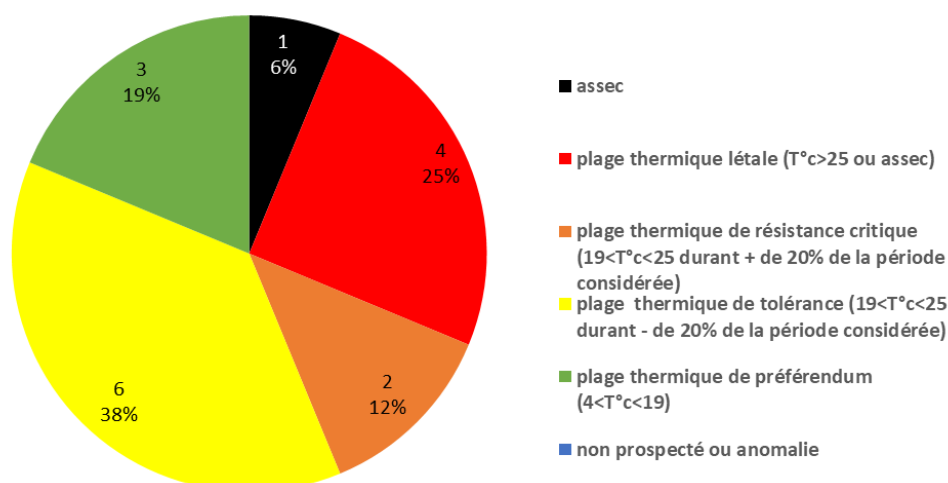
Campagne n°7 du 17 Août 2021 Période du 02/08 au 16/08/2021

Cours d'eau de 1^{ère} catégorie piscicole

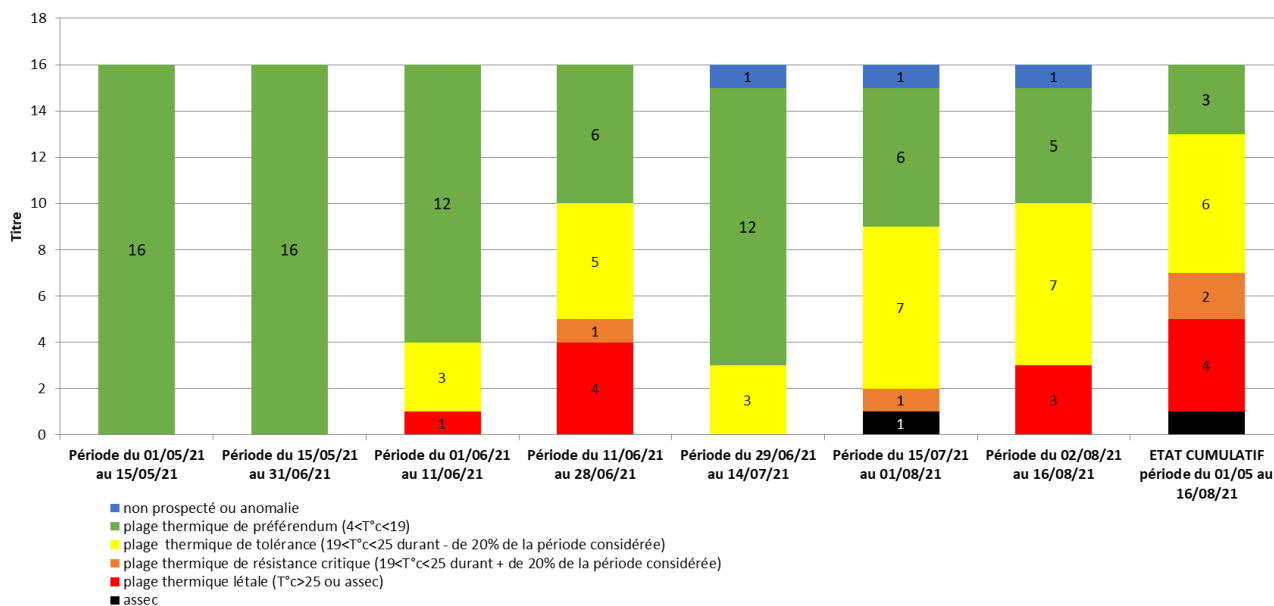
Etat des zones de confort thermique de l'espèce truite fario dans les cours d'eau de 1^{ère} catégorie sur la période du 02/08/21 au 16/08/2021



Etat cumulatif des zones de confort thermique de l'espèce truite fario dans les cours d'eau de 1^{ère} catégorie sur la période du 01/05/21 au 16/08/2021

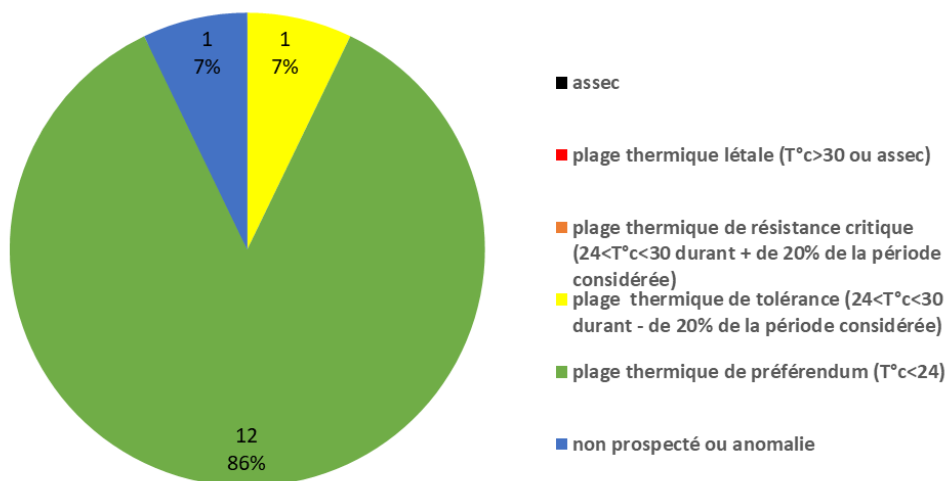


Evolution des zones de confort thermique de l'espèce truite fario dans les cours d'eau de 1ère catégorie

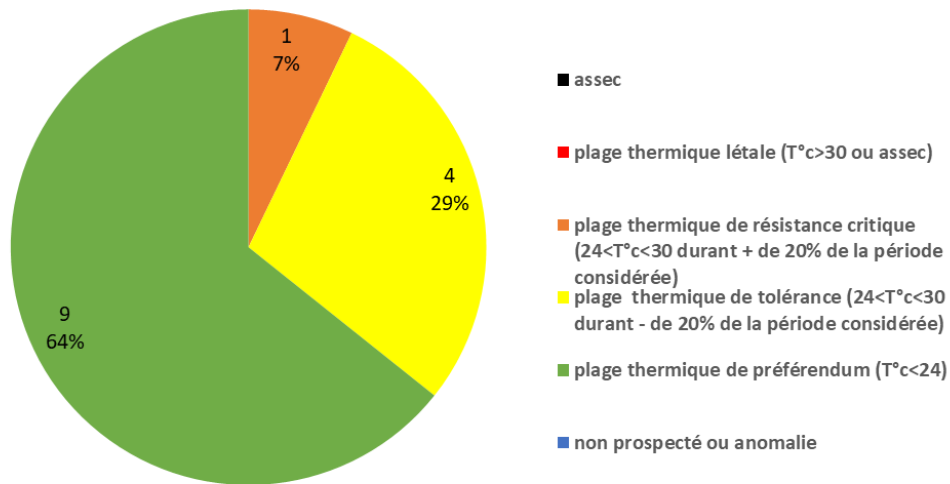


Cours d'eau de 2ème catégorie piscicole

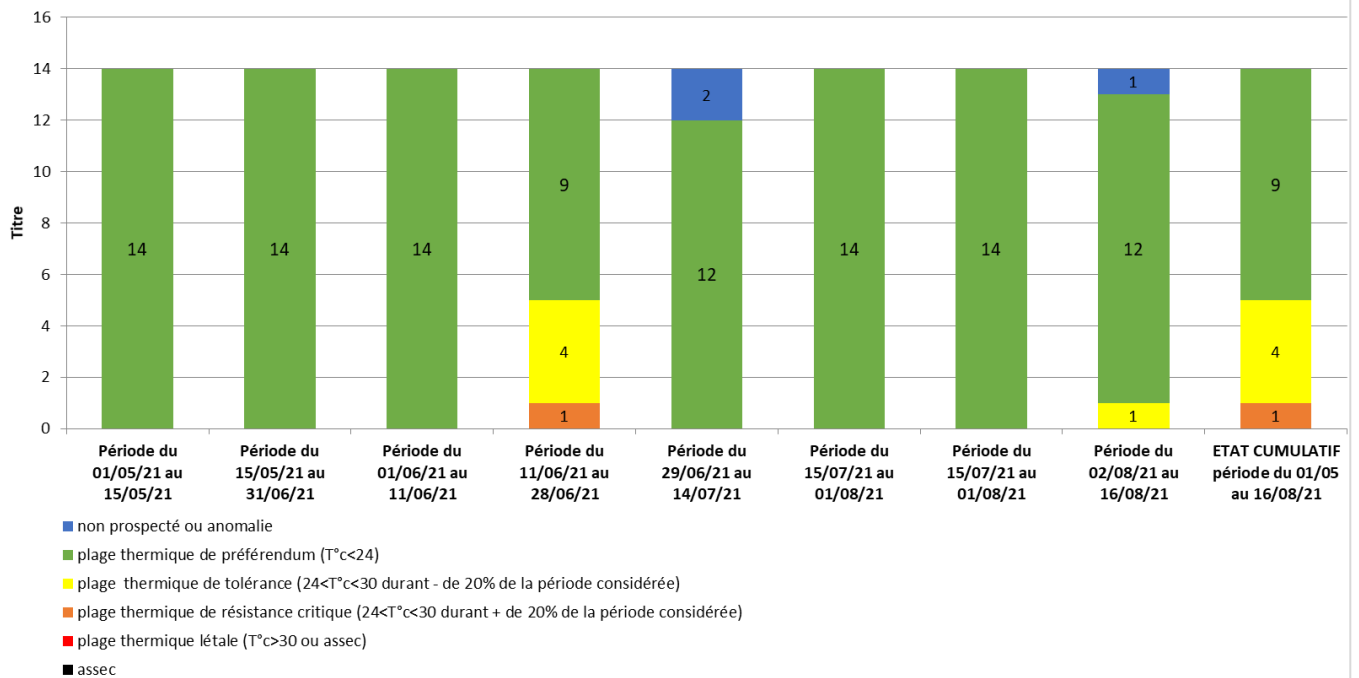
Etat des zones de confort thermique de l'espèce chevesne dans les cours d'eau de 2ème catégorie sur la période du 02/08/21 au 16/08/2021



Etat cumulatif des zones de confort thermique de l'espèce chevesne dans les cours d'eau de 1ère catégorie sur la période du 01/05/21 au 16/08/2021



Evolution des zones de confort thermique de l'espèce chevesne dans les cours d'eau de 2ème catégorie



Commentaires :

On constate une dégradation de la situation sur les cours d'eau de 1^{ère} catégorie piscicole par rapport aux relevés précédents. Trois stations atteignent des températures létales pour la truite fario : le Seltzbach à Preuschdorf, le Schnurgraben à Printzheim et la Kirneck à Valff.

Sur les cours d'eau de 2^{ème} catégorie piscicole, la situation est stable et acceptable. Une station a connu un réchauffement plus important : la Schernetz à Epfig, où quelques valeurs comprises dans la plage de tolérance ont été relevées le 14 Août.

A noter que pour deux stations, les données ne sont pas disponibles en raison d'un problème technique sur les sondes.