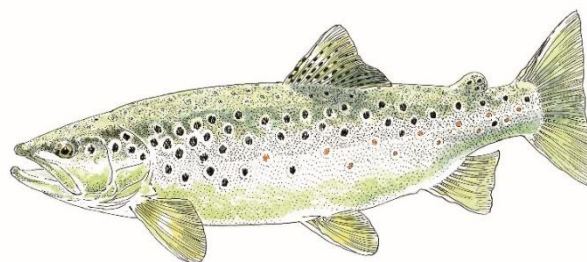
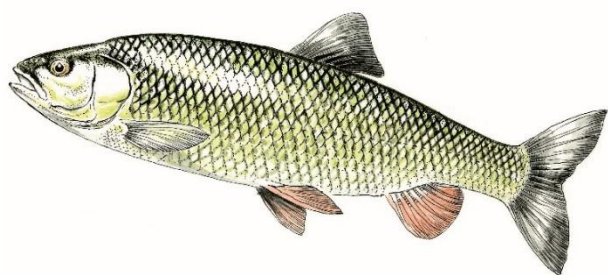


Synthèse des données de suivi thermique des cours d'eau bas-rhinois du réseau d'alerte et de surveillance de la FDAAPPMA67

Année : 2021

Campagne n°6 du 02 août 2021

Période du 15/07/2021 au 01/08/2021



Réalisé par :

**Fédération du Bas-Rhin pour la Pêche et la Protection du
Milieu Aquatique**

Lieu-dit « La Musau » - RD 228
67203 OBERSCHAEFFOLSHEIM
Tél : 03.88.10.52.20. Mél : federation@peche67.fr



Avec le financement de :

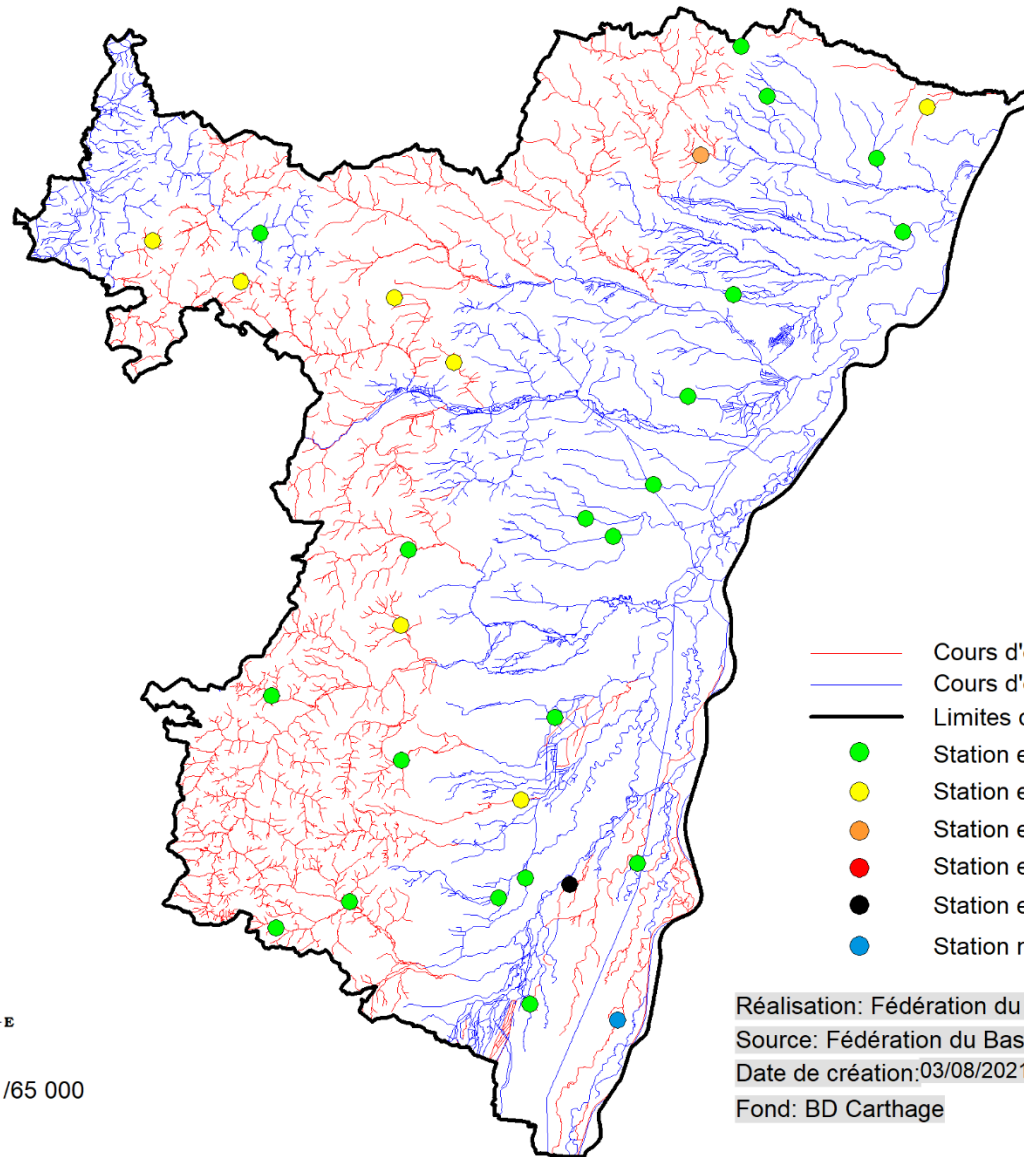


Synthèse cartographique des zones de confort thermique des stations du réseau d'alerte et de surveillance des cours d'eau du Bas-Rhin pour les espèces truite fario et chevesne

Campagne n°6 du 02 août 2021 Période du 15/07 au 01/08/2021



FÉDÉRATION DÉPARTEMENTALE
PÊCHE



- Cours d'eau de 1ère catégorie piscicole
- Cours d'eau de 2ème catégorie piscicole
- Limites départementales
- Station en situation de confort thermique de préférendum
- Station en situation de confort thermique de tolérance
- Station en situation de confort thermique de résistance critique
- Station en situation de confort thermique létale : température
- Station en situation de confort thermique létale : assec
- Station non prospectée ou anomalie: absence de données



Echelle: 1/65 000

Réalisation: Fédération du Bas-Rhin pour la Pêche et la Protection du Milieu Aquatique

Source: Fédération du Bas-Rhin pour la Pêche et la Protection du Milieu Aquatique

Date de création: 03/08/2021

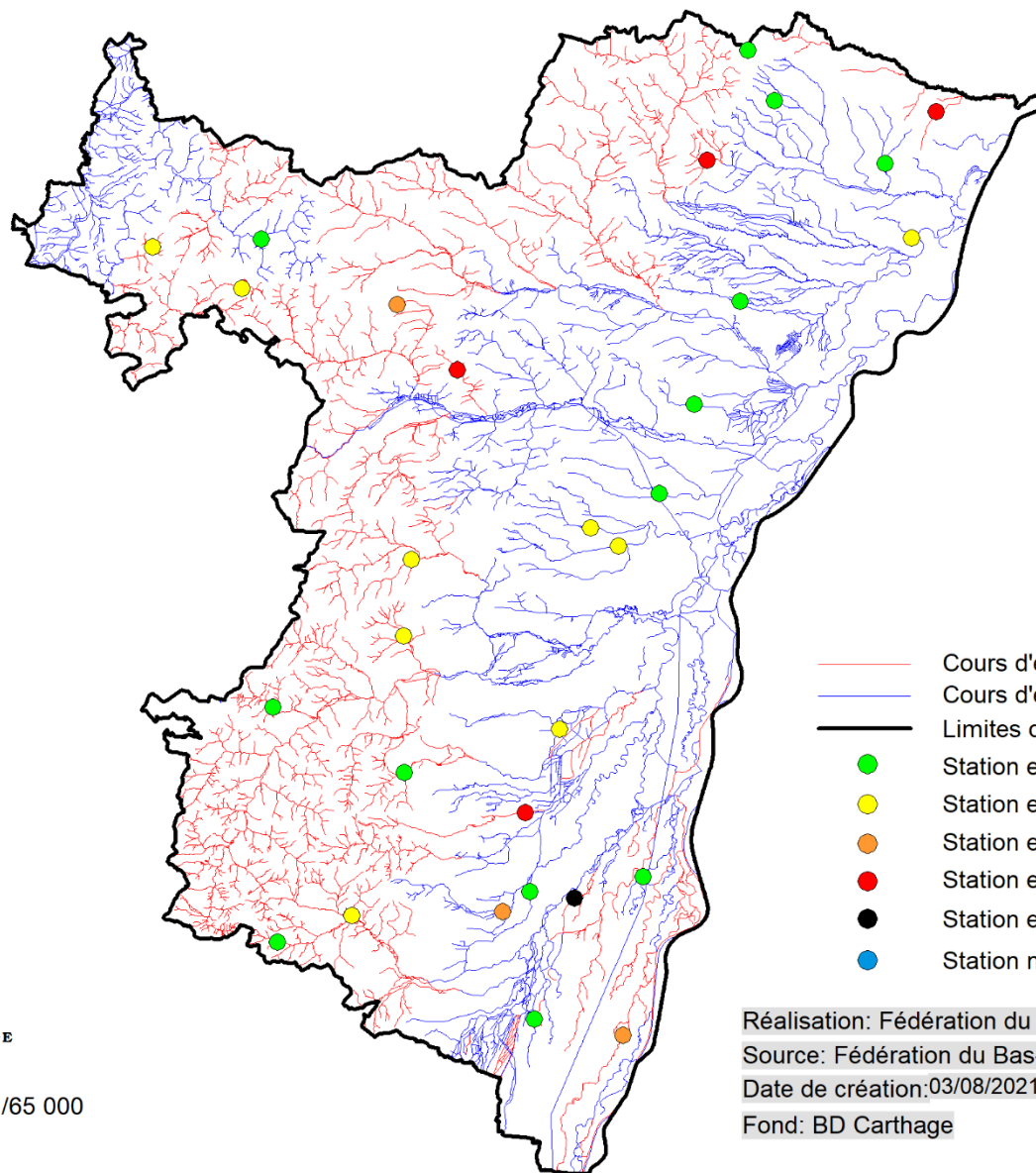
Fond: BD Carthage

Synthèse cartographique des zones de confort thermique des stations du réseau d'alerte et de surveillance des cours d'eau du Bas-Rhin pour les espèces truite fario et chevesne

Etat cumulatif sur la période du 15/05 au 01/08/2021



FÉDÉRATION DÉPARTEMENTALE
PÊCHE



- Cours d'eau de 1ère catégorie piscicole
- Cours d'eau de 2ème catégorie piscicole
- Limites départementales
- Station en situation de confort thermique de préférence
- Station en situation de confort thermique de tolérance
- Station en situation de confort thermique de résistance critique
- Station en situation de confort thermique létale : température
- Station en situation de confort thermique létale : assec
- Station non prospectée ou anomalie: absence de données

Réalisation: Fédération du Bas-Rhin pour la Pêche et la Protection du Milieu Aquatique
Source: Fédération du Bas-Rhin pour la Pêche et la Protection du Milieu Aquatique
Date de création: 03/08/2021
Fond: BD Carthage



Echelle: 1/65 000

Etat évolutif des zones de confort thermique des stations du réseau d'alerte et de surveillance des cours d'eau du Bas-Rhin pour les espèces truite fario et chevesne : tableau de synthèse

Campagne n°6 du 02 août 2021 Période du 15/07 au 01/08/2021

Catégorie piscicole du cours d'eau	Espèce repère station	Nom de la station	Cours d'eau	Zone de confort thermique pour l'espèce cible							ETAT CUMULATIF sur la période du 01/05 au 01/08/21
				Campagne n°1 du 01/05 au 15/05/21	Campagne n°2 du 15/05 au 31/05/21	Campagne n°3 du 01/06 au 11/06/21	Campagne n°4 du 11/06 au 28/06/21	Campagne n°5 du 29/06 au 14/07/21	Campagne n°6 du 15/07 au 01/08/21		
1 ^{ère}	TRF	Le Giessen à Urbeis	Le Giessen	préférendum	préférendum	préférendum	préférendum	préférendum	préférendum	préférendum	préférendum
1 ^{ère}	TRF	L'Ischert à Saasenheim	Ruisseau l'Ischert	préférendum	préférendum	préférendum	résistance critique	préférendum	Absence données	résistance critique	
1 ^{ère}	TRF	L'Ehn à Boersch	Ruisseau l'Ehn	préférendum	préférendum	préférendum	préférendum	préférendum	préférendum	préférendum	
1 ^{ère}	TRF	Le Tiergartengraben à Neuwiller-les-Saverne	Ruisseau le Griesbaechel	préférendum	préférendum	tolérance	tolérance	tolérance	tolérance	résistance critique	
1 ^{ère}	TRF	L'Erlenbach à Villé	Ruisseau l'Erlenbach	préférendum	préférendum	préférendum	tolérance	Absence données	préférendum	tolérance	
1 ^{ère}	TRF	Le Seltzbach à Preuschdorf	Ruisseau le Seltzbach	préférendum	préférendum	résistance critique	léta	tolérance	résistance critique	léta	
1 ^{ère}	TRF	Le Vogelslach à Burbach	Ruisseau Burbach	préférendum	préférendum	préférendum	tolérance	préférendum	tolérance	tolérance	
1 ^{ère}	TRF	Le Landbach à Niederlauterbach	Ruisseau le Landbach	préférendum	préférendum	tolérance	léta	tolérance	tolérance	léta	
1 ^{ère}	TRF	Le Schnurgraben à Printzheim	Ruisseau le Lienbach	préférendum	préférendum	tolérance	léta	préférendum	tolérance	léta	
1 ^{ère}	TRF	Le Neugraben à Huttenheim	Ruisseau Neugraben	préférendum	préférendum	préférendum	préférendum	préférendum	Léta assec	Léta assec	
1 ^{ère}	TRF	L'Isch à Ottwiller	L'Isch	préférendum	préférendum	préférendum	préférendum	préférendum	tolérance	tolérance	
1 ^{ère}	TRF	Le Lauterbaechel à Wissembourg	Ruisseau le Klein Lauterbach	préférendum	préférendum	préférendum	préférendum	préférendum	préférendum	préférendum	
1 ^{ère}	TRF	La Kirneck à Valff	Ruisseau la Kirneck	préférendum	préférendum	préférendum	léta	préférendum	tolérance	léta	
1 ^{ère}	TRF	Le Tiefenbach à Wisches	Ruisseau Tiefenbach	préférendum	préférendum	préférendum	préférendum	préférendum	préférendum	préférendum	
1 ^{ère}	TRF	Le Sathbach à Cosswiller	Ruisseau le Satbach	préférendum	préférendum	préférendum	tolérance	préférendum	préférendum	tolérance	
1 ^{ère}	TRF	Le Schleithal à Balbronn	Ruisseau Schleithal	préférendum	préférendum	préférendum	tolérance	préférendum	tolérance	tolérance	

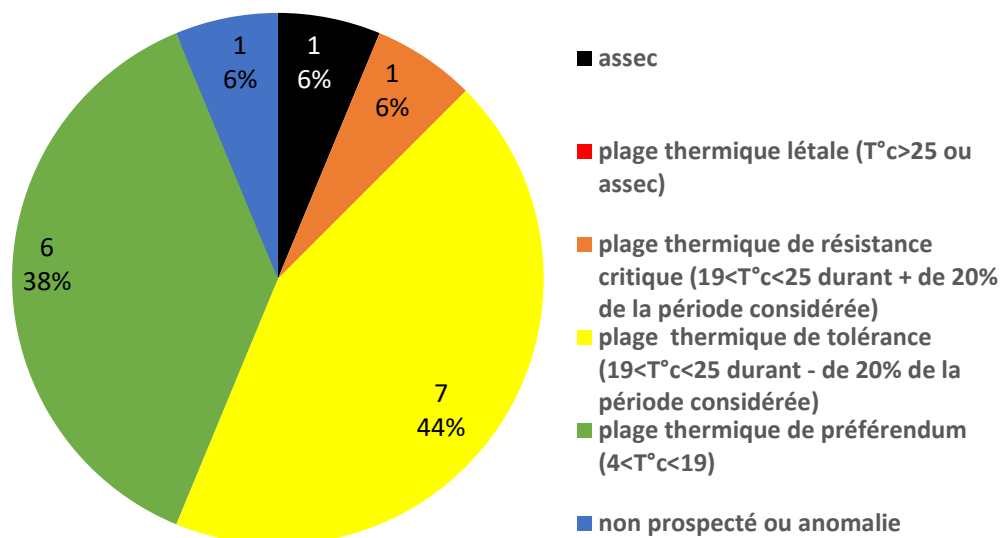
Catégorie piscicole du cours d'eau	Espèce repère station	Nom de la station	Cours d'eau	Zone de confort thermique pour l'espèce cible						
				Campagne n°1 du 01/05 au 15/05/21	Campagne n°2 du 15/05 au 31/05/21	Campagne n°3 du 01/06 au 11/06/21	Campagne n°4 du 11/06 au 28/06/21	Campagne n°5 du 29/06 au 14/07/21	Campagne n°6 du 15/07 au 01/08/21	ETAT CUMULATIF sur la période du 01/05 au 01/08/21
2 ^{ème}	CHE	Le Warsbach à Croettwiller	Ruisseau le Warsbach	préférendum	préférendum	préférendum	préférendum	préférendum	préférendum	préférendum
2 ^{ème}	CHE	L'Ehn à Bischoffsheim	Ruisseau l'Ehn	préférendum	préférendum	préférendum	tolérance	préférendum	préférendum	tolérance
2 ^{ème}	CHE	Le Trulygraben à Herbsheim	Ruisseau la Vieille Weil	préférendum	préférendum	préférendum	préférendum	préférendum	préférendum	préférendum
2 ^{ème}	CHE	Le Neubaechel à Vendenheim	Ruisseau le Landgraben	préférendum	préférendum	préférendum	préférendum	Absence données	préférendum	préférendum
2 ^{ème}	CHE	L'Ottwillergraben à Tieffenbach	Ruisseau Dit Ottwillergraben	préférendum	préférendum	préférendum	préférendum	préférendum	préférendum	préférendum
2 ^{ème}	CHE	La Souffel à Dingsheim	La Souffel	préférendum	préférendum	préférendum	tolérance	préférendum	préférendum	tolérance
2 ^{ème}	CHE	Le Ruisseau d'Avenheim à Truchtersheim	Ruisseau le Leisbach	préférendum	préférendum	préférendum	tolérance	préférendum	préférendum	tolérance
2 ^{ème}	CHE	Le Bremmelbaechel à Cleebourg	Ruisseau le Schemperbach	préférendum	préférendum	préférendum	préférendum	préférendum	préférendum	préférendum
2 ^{ème}	CHE	Le Hanfgraben à Baldenheim	Ruisseau le Hanfgraben	préférendum	préférendum	préférendum	préférendum	préférendum	préférendum	préférendum
2 ^{ème}	CHE	Le Lohgraben à Weitbruch	Ruisseau l'Hellergraben	préférendum	préférendum	préférendum	préférendum	préférendum	préférendum	préférendum
2 ^{ème}	CHE	Le Meergraben à Forstfeld	Ruisseau Mirgraben	préférendum	préférendum	préférendum	tolérance	Absence données	préférendum	tolérance
2 ^{ème}	CHE	Le Brumbach à Haguenau	Ruisseau le Brumbach	préférendum	préférendum	préférendum	préférendum	préférendum	préférendum	préférendum
2 ^{ème}	CHE	La Scheer à Sermersheim	Ruisseau la Scheer	préférendum	préférendum	préférendum	préférendum	préférendum	préférendum	préférendum
2 ^{ème}	CHE	La Schernetz à Efig	Ruisseau Schernetz	préférendum	préférendum	préférendum	résistance critique	préférendum	préférendum	résistance critique

Etat et évolution des zones de confort thermique des stations du réseau d'alerte et de surveillance des cours d'eau du Bas-Rhin pour les espèces truite fario et chevesne : graphiques

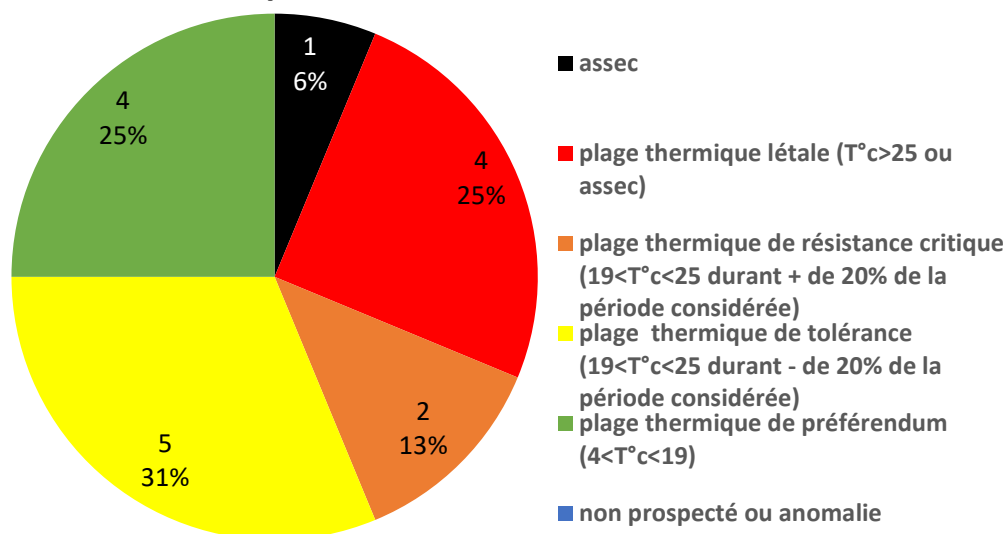
Campagne n°6 du 02 août 2021 Période du 15/07 au 01/08/2021

Cours d'eau de 1^{ère} catégorie piscicole

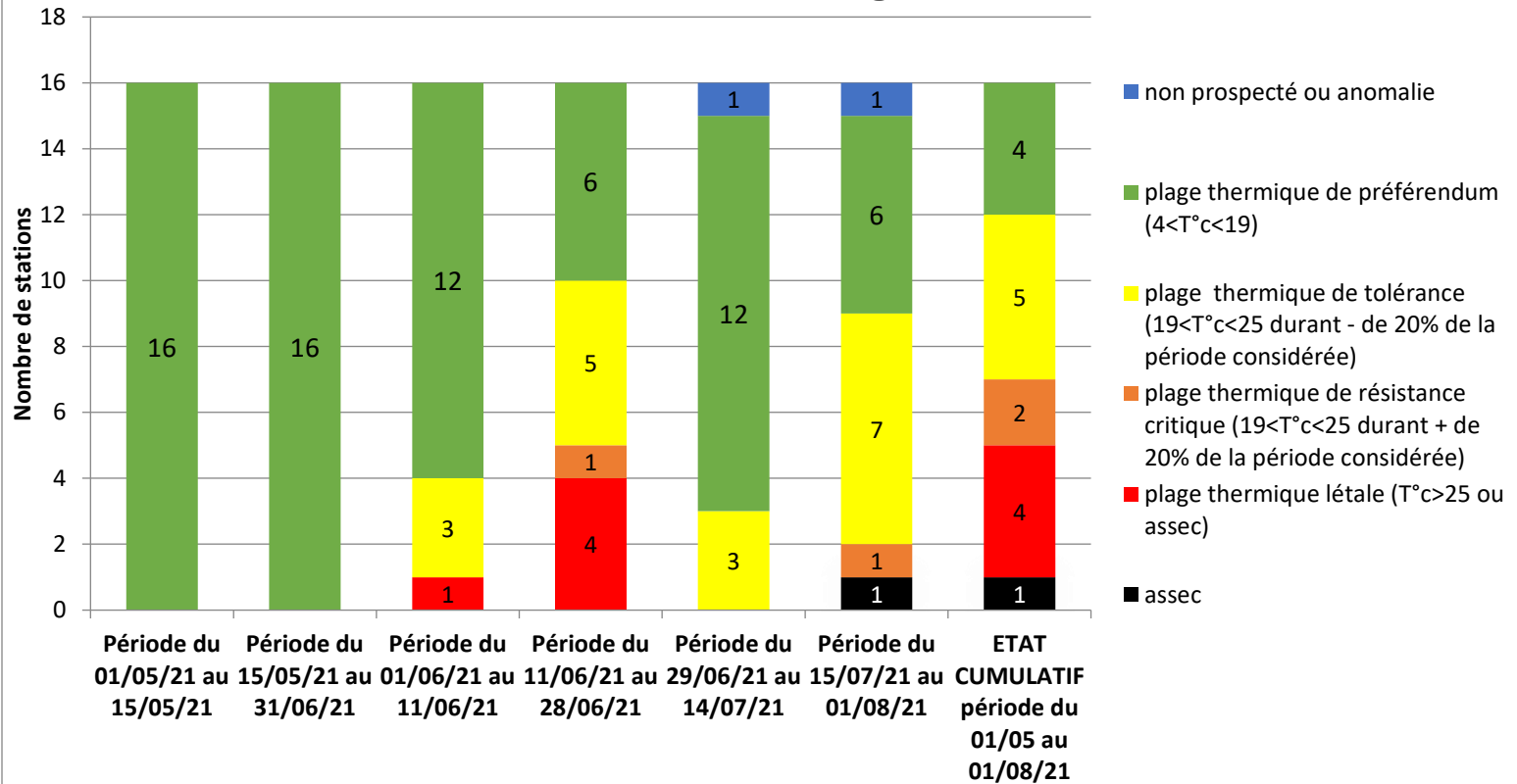
Etat des zones de confort thermique de l'espèce truite fario dans les cours d'eau de 1^{ère} catégorie sur la période du 15/07 au 01/08/2021



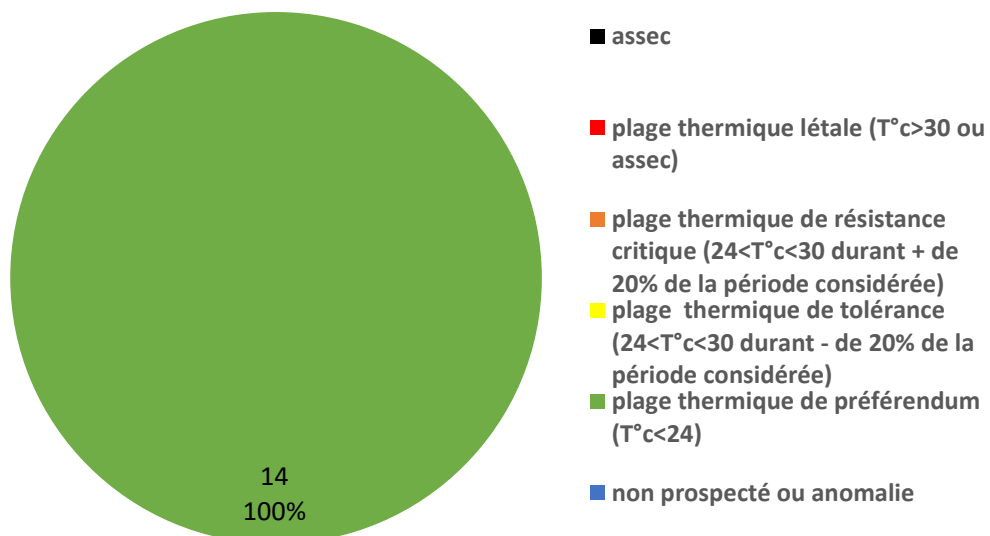
Etat cumulatif des zones de confort thermique de l'espèce truite fario dans les cours d'eau de 1^{ère} catégorie sur la période du 01/05 au 01/08/2021



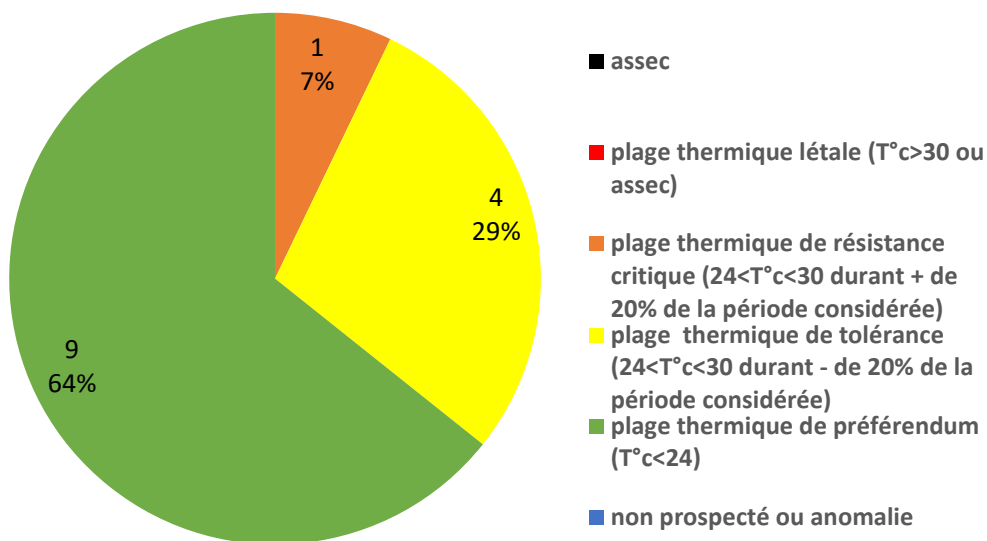
Evolution des zones de confort thermique de l'espèce truite fario dans les cours d'eau de 1^{ère} catégorie



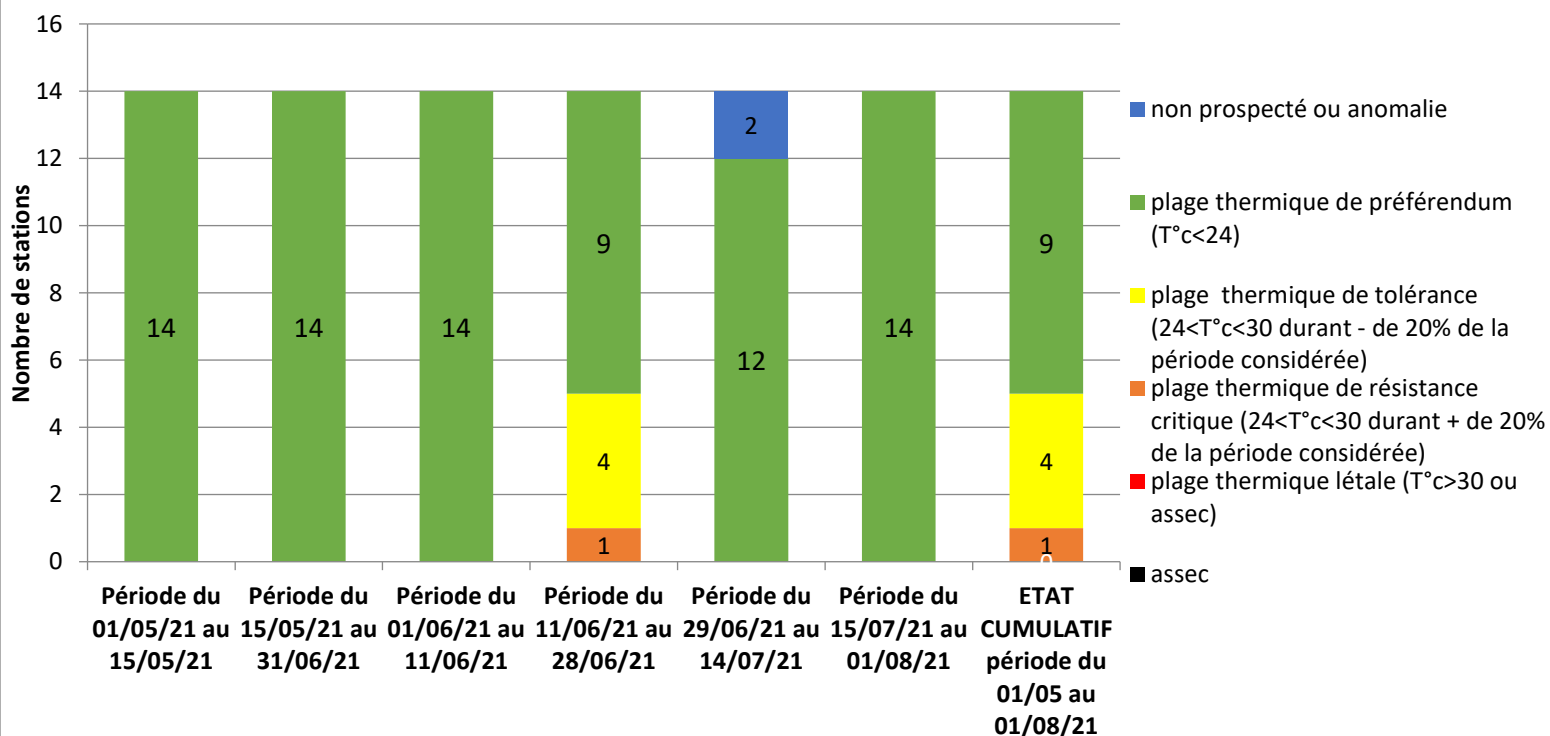
Etat des zones de confort thermique de l'espèce chevesne dans les cours d'eau de 2^{ème} catégorie sur la période du 15/07 au 01/08/2021



Etat cumulatif des zones de confort thermique de l'espèce chevesne dans les cours d'eau de 2^{ème} catégorie sur la période du 01/05 au 01/08/2021



Evolution des zones de confort thermique de l'espèce chevesne dans les cours d'eau de 2^{ème} catégorie



Commentaires :

Malgré des précipitations régulières sur la période du 15/07 au 01/08, les conditions thermiques des cours d'eau du réseau d'Alerte et de surveillance se dégradent sensiblement en 1^{ère} catégorie piscicole, tandis qu'elles restent stables et bonnes en 2^{ème} catégorie. Les températures d'eau atteignent des valeurs

impactantes pour la truite fario, notamment autour du 19 juillet où les eaux des ruisseaux les plus sensibles s'échauffent rapidement.

A noter que, la lecture des données collectées sur la station du Neugraben à Huttenheim indique des valeurs létales, laissant à penser que la sonde a été exondée durant 3 jours entre le 18 et le 20 juillet. En effet, la comparaison des données de températures d'eau et atmosphériques montrent une superposition quasi exacte des courbes durant cette période. L'hypothèse la plus vraisemblable est un assec partiel ou total du cours d'eau pendant quelques jours.

Remarque : perte d'une sonde sur l'Ischert à Saasenheim.