



Espèces : Truite fario/Chevesne

2022

RESEAU DEPARTEMENTAL DE SUIVI THERMIQUE DES COURS D'EAU DU BAS-RHIN

Campagne n°9 du 1 septembre au 14 septembre 2022

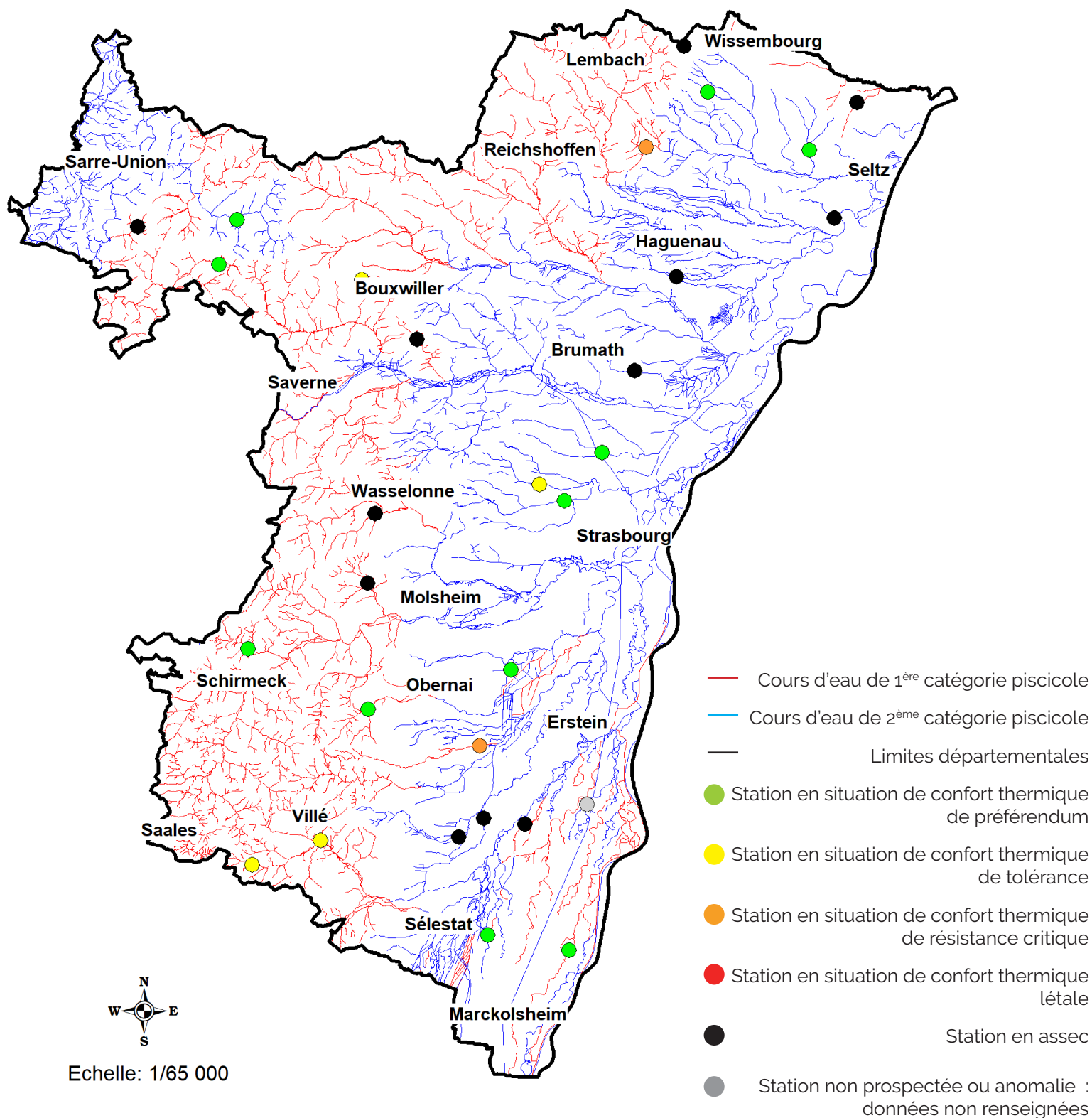
Avec le soutien de

Grand Est
ALSACE CHAMPAGNE-ARDENNE LORRAINE



Synthèse cartographique

Situation au 14/09



Réalisation : Fédération du Bas-Rhin pour la Pêche et la Protection du Milieu Aquatique

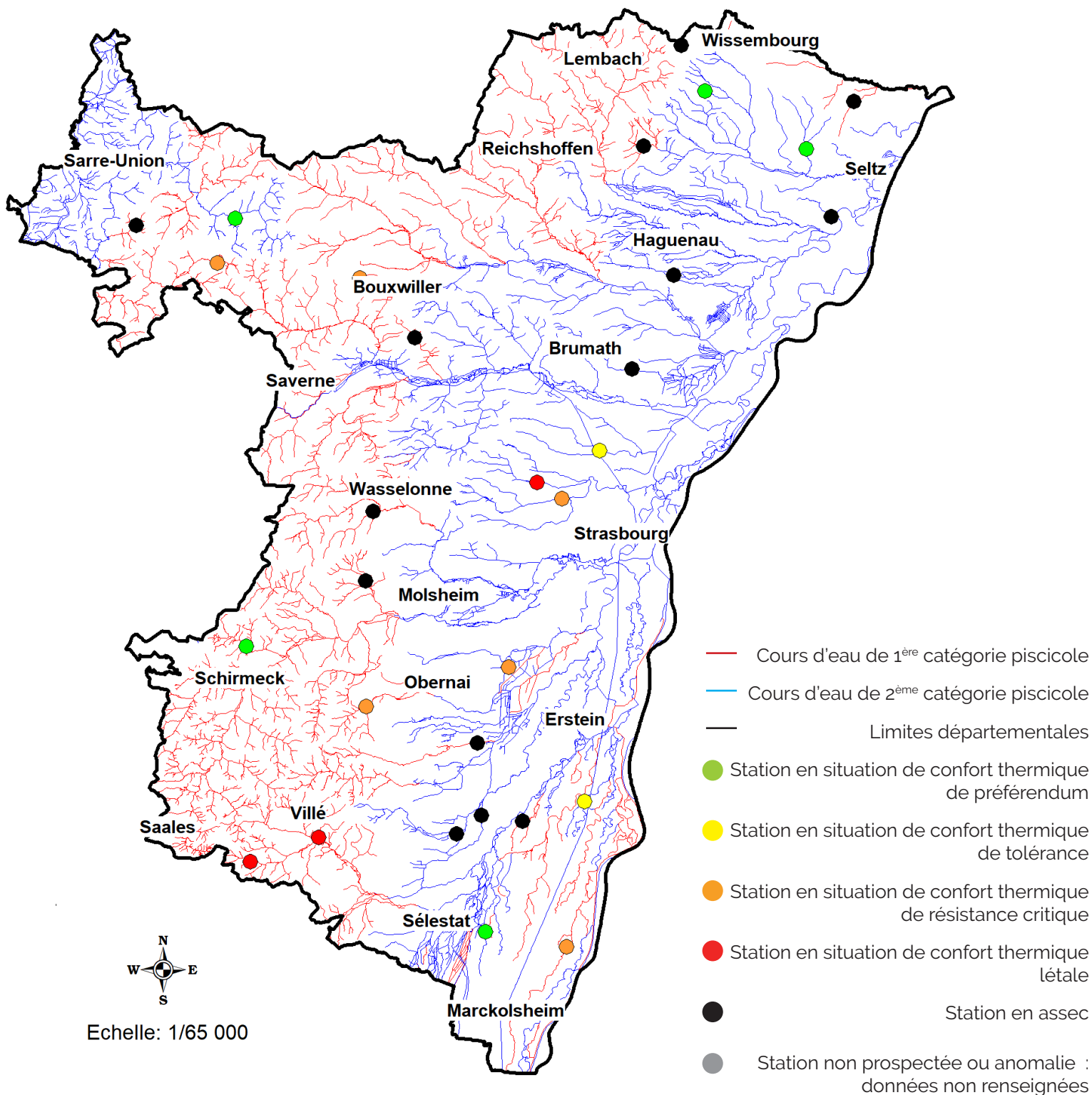
Source : Fédération du Bas-Rhin pour la Pêche et la Protection du Milieu Aquatique

Date de création : 14/09/2022

Fond : BD Carthage

Synthèse cartographique

Etat cumulatif du 15/08 au 14/09



Réalisation : Fédération du Bas-Rhin pour la Pêche et la Protection du Milieu Aquatique

Source : Fédération du Bas-Rhin pour la Pêche et la Protection du Milieu Aquatique

Date de création : 14/09/2022

Fond : BD Carthage

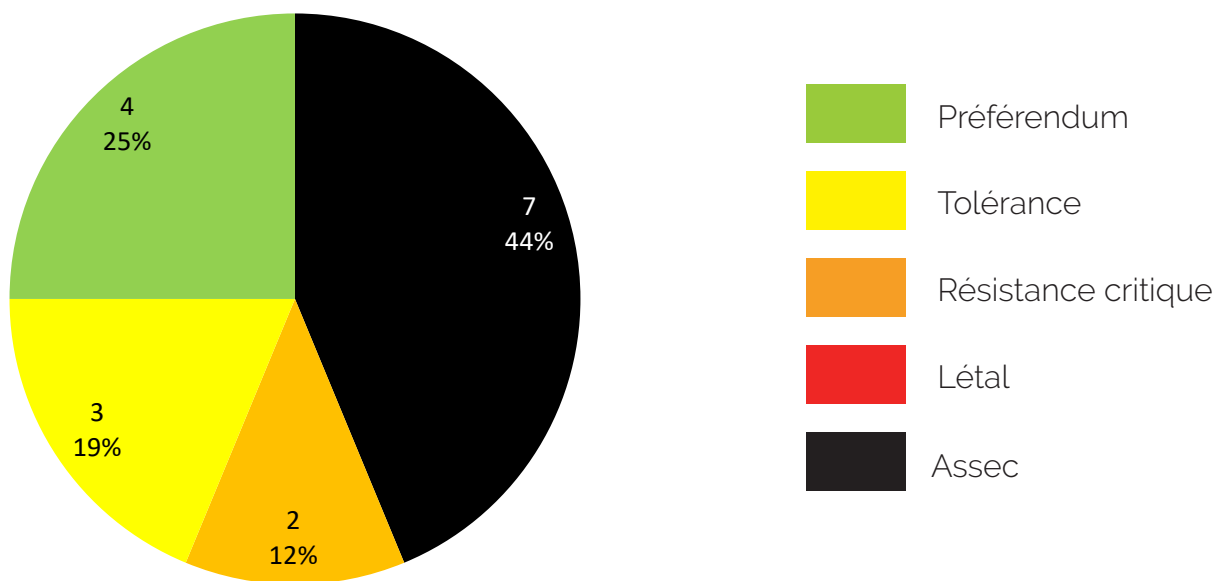
Etat et évolution : tableau de synthèse

Catég. Pisci. du cours d'eau	Espèce cible station	Nom de la station	Zone de confort thermique									Etat cumulatif 01/05 - 14/09/22
			Cam- pagne N°1 01/05 - <th>Cam- pagne N°2 16/05 - <th>Cam- pagne N°3 01/06 - <th>Cam- pagne N°4 16/06 - <th>Cam- pagne N°5 30/06 - <th>Cam- pagne N°6 18/07 - <th>Cam- pagne N°7 28/07 - <th>Cam- pagne N°8 15/08 - <th>Cam- pagne N°9 01/09 - </th></th></th></th></th></th></th></th>	Cam- pagne N°2 16/05 - <th>Cam- pagne N°3 01/06 - <th>Cam- pagne N°4 16/06 - <th>Cam- pagne N°5 30/06 - <th>Cam- pagne N°6 18/07 - <th>Cam- pagne N°7 28/07 - <th>Cam- pagne N°8 15/08 - <th>Cam- pagne N°9 01/09 - </th></th></th></th></th></th></th>	Cam- pagne N°3 01/06 - <th>Cam- pagne N°4 16/06 - <th>Cam- pagne N°5 30/06 - <th>Cam- pagne N°6 18/07 - <th>Cam- pagne N°7 28/07 - <th>Cam- pagne N°8 15/08 - <th>Cam- pagne N°9 01/09 - </th></th></th></th></th></th>	Cam- pagne N°4 16/06 - <th>Cam- pagne N°5 30/06 - <th>Cam- pagne N°6 18/07 - <th>Cam- pagne N°7 28/07 - <th>Cam- pagne N°8 15/08 - <th>Cam- pagne N°9 01/09 - </th></th></th></th></th>	Cam- pagne N°5 30/06 - <th>Cam- pagne N°6 18/07 - <th>Cam- pagne N°7 28/07 - <th>Cam- pagne N°8 15/08 - <th>Cam- pagne N°9 01/09 - </th></th></th></th>	Cam- pagne N°6 18/07 - <th>Cam- pagne N°7 28/07 - <th>Cam- pagne N°8 15/08 - <th>Cam- pagne N°9 01/09 - </th></th></th>	Cam- pagne N°7 28/07 - <th>Cam- pagne N°8 15/08 - <th>Cam- pagne N°9 01/09 - </th></th>	Cam- pagne N°8 15/08 - <th>Cam- pagne N°9 01/09 - </th>	Cam- pagne N°9 01/09 -	
			15/05	30/05	15/06	30/06	17/07	27/07	14/08	31/08	14/09	
1ère	Truite fario	Le Giessen à Urbeis										
		L'Ischert à Saasenheim										
		L'Ehn à Boersch										
		Le Tiergartengraben à Neuwiller-les-Saverne										
		L'Erlenbach à Villé										
		Le Seltzbach à Preuschdorf										
		Le Vogelslach à Burbach										
		Le Landbach à Niederlauterbach										
		Le Schnurgraben à Printzheim										
		Le Neugraben à Huttenheim										
		L'Isch à Ottwiller										
		Le Lauterbaechel à Wissembourg										
		La Kirneck à Valff										
		Le Tiefenbach à Wisches										
		Le Sathbach à Cosswiller										
Le Schleithal à Balbronn												
2ème	Chevesne	Le Warsbach à Croettwiller										
		L'Ehn à Bischoffsheim										
		Le Trulygraben à Herbsheim										
		Le Neubaechel à Vendenheim										
		L'Ottwillergraben à Tieffenbach										
		La Souffel à Dingsheim										
		Le Ruisseau d'Avenheim à Truchtersheim										
		Le Bremmelbaechel à Cleebourg										
		Le Hanfgraben à Baldenheim										
		Le Lohgraben à Weitbruch										
		Le Meergraben à Forstfeld										
		Le Brumbach à Haguenau										
		La Scheer à Sermersheim										
La Schernetz à Epfing												

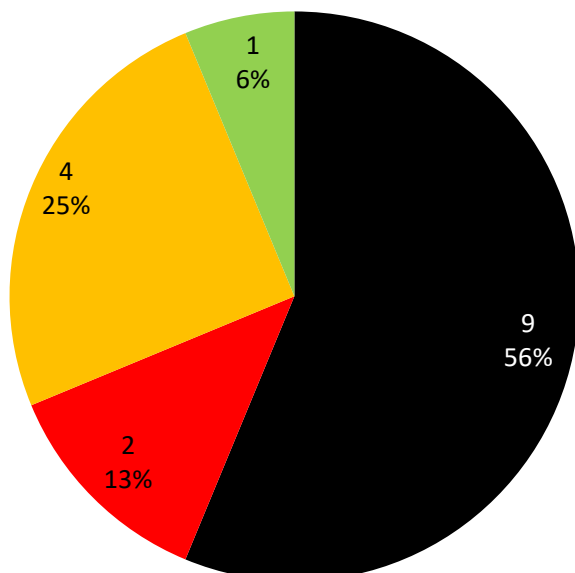
Etat et évolution : graphiques

1ère catégorie

Etat des zones de confort thermique de l'espèce **Truite fario** dans les cours d'eau de 1^{ère} catégorie
Campagne n°9 du 01/09 au 14/09



Etat cumulatif des zones de confort thermique de l'espèce **Truite fario** dans les cours d'eau de 1^{ère} catégorie
Période du 01/05 au 14/09/2022



A ce jour,

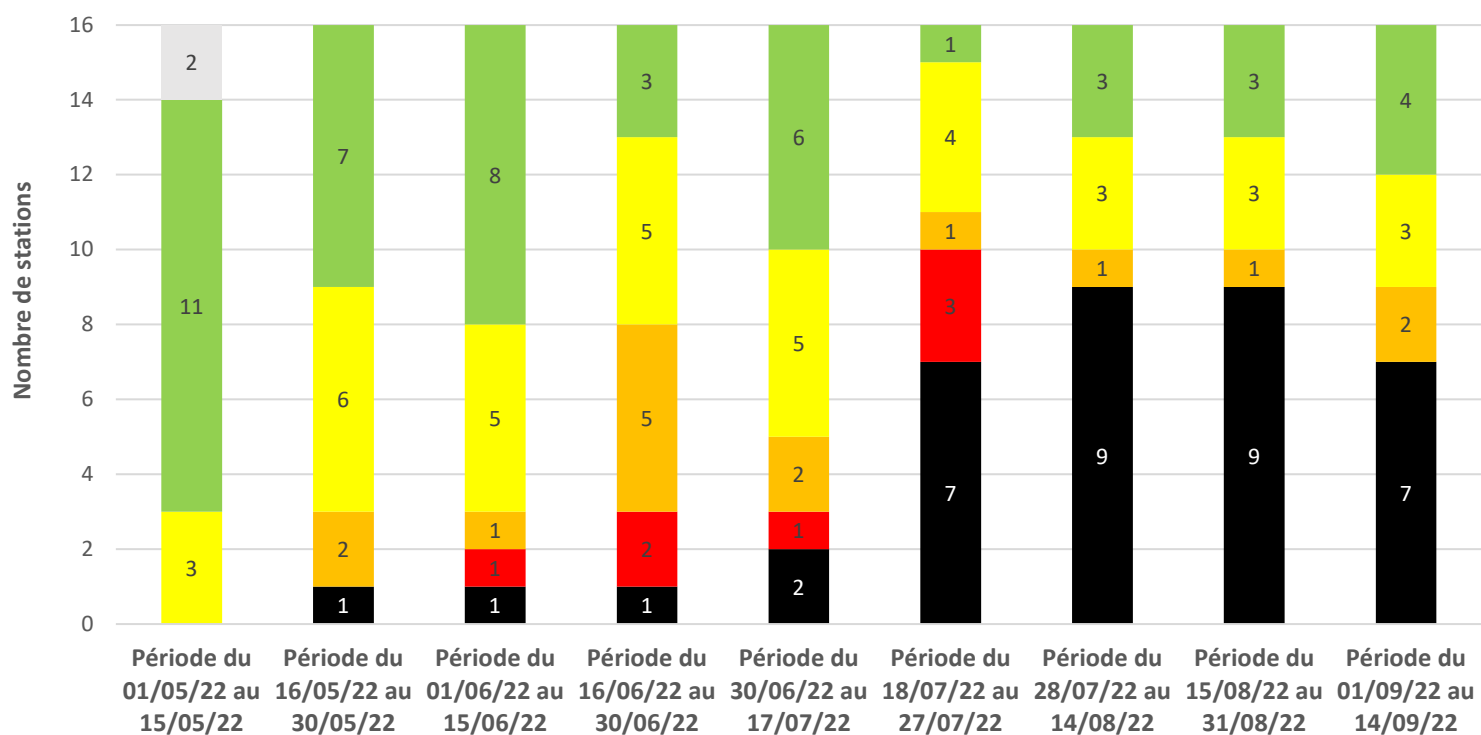
94%

des cours d'eau
profondément impactés

Etat et évolution : graphiques

1ère catégorie

Evolution des zones de confort thermique de l'espèce **Truite fario** dans les cours d'eau de 1^{ère} catégorie



Préférendum



Tolérance



Résistance critique



Létal



Assec



Non renseigné

- 50%

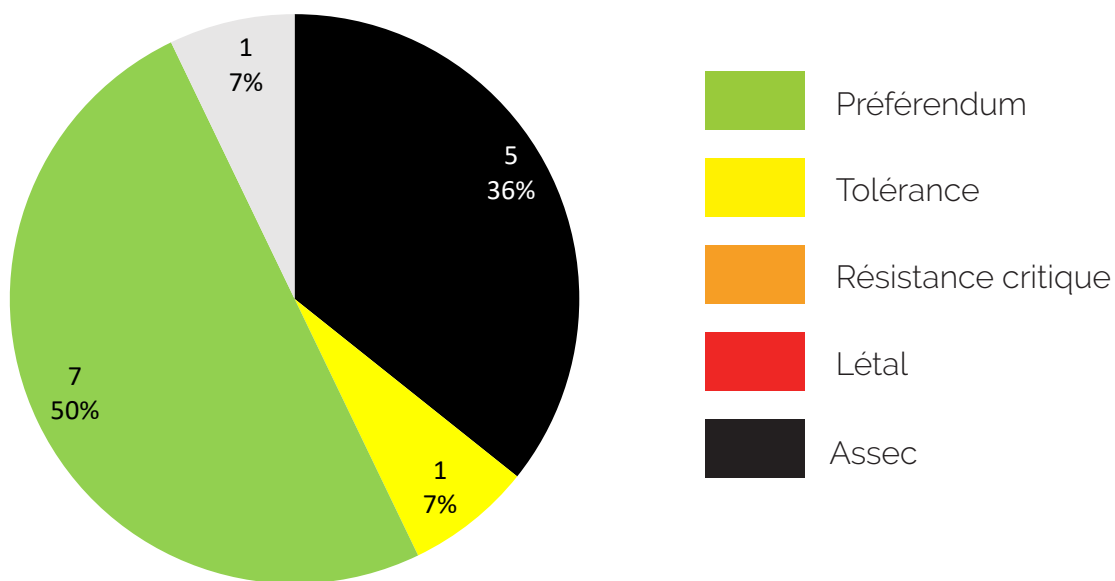
stations en assec au 14/09



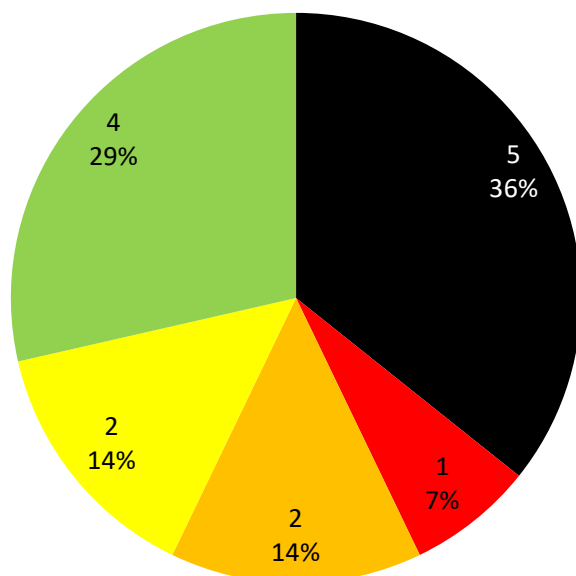
Etat et évolution : graphiques

2ème catégorie

Etat des zones de confort thermique de l'espèce **Chevesne** dans les cours d'eau de 2^{ème} catégorie
Campagne n°9 du 01/09 au 14/09



Etat cumulé des zones de confort thermique de l'espèce **Chevesne** dans les cours d'eau de 2^{ème} catégorie
Période du 01/05 au 14/09/2022



A ce jour,

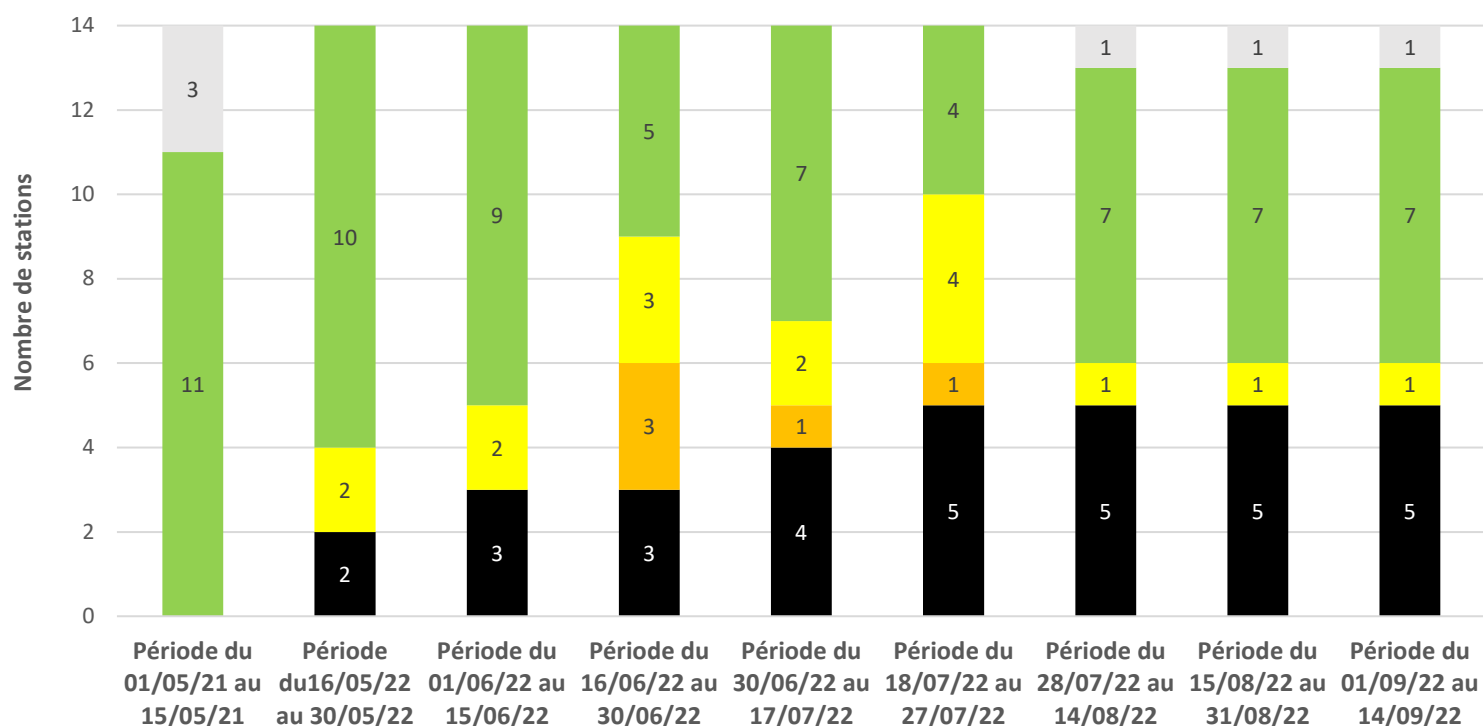
57%

des cours d'eau
profondément impactés

Etat et évolution : graphiques

2ème catégorie

Evolution des zones de confort thermique de l'espèce **Chevesne** dans les cours d'eau de 2^{ème} catégorie



36% des cours d'eau sont en assec



Commentaire

Cette 9^{ème} campagne de suivi thermique des cours d'eau bas-rhinois, réalisée sur la période du 01 au 14 septembre 2022, ne montre qu'une **faible amélioration des situations d'assec**. Dans les cours d'eau de première catégorie, seules la Kirneck à Valff et le Seltzbach à Preuschkorf bénéficient d'un **retour en eau sur l'ensemble de la période** ; tandis qu'en seconde catégorie **les débits ne sont toujours pas restaurés**.

A noter que, le Lauterbaechel à Wissembourg, bien que

constaté en eau, a subi un assec durant cette quinzaine de suivi et est donc considéré comme tel.

En marge des assecs, **les conditions de températures s'améliorent** sur l'Isch à Ottwiller et le Giessen à Urbeis. A relever également un problème technique sur la station du Trulygraben à Herbsheim entraînant la perte des données de la période.

Enfin, **la situation globale sur l'ensemble de la période estivale**, défini comme

l'état cumulatif des stations, **reste inchangée : 94% des cours d'eau étudiés en première catégorie ont été profondément affectés par les conditions thermiques, ainsi que 57% en seconde.**



Prochaine campagne de mesure - 30 Septembre



Fédération de Pêche du Bas-Rhin
pour la Pêche et la Protection du Milieu Aquatique

3 rue Bellevue
67203 Oberschaefolsheim
peche67.fr
03 88 10 52 20

